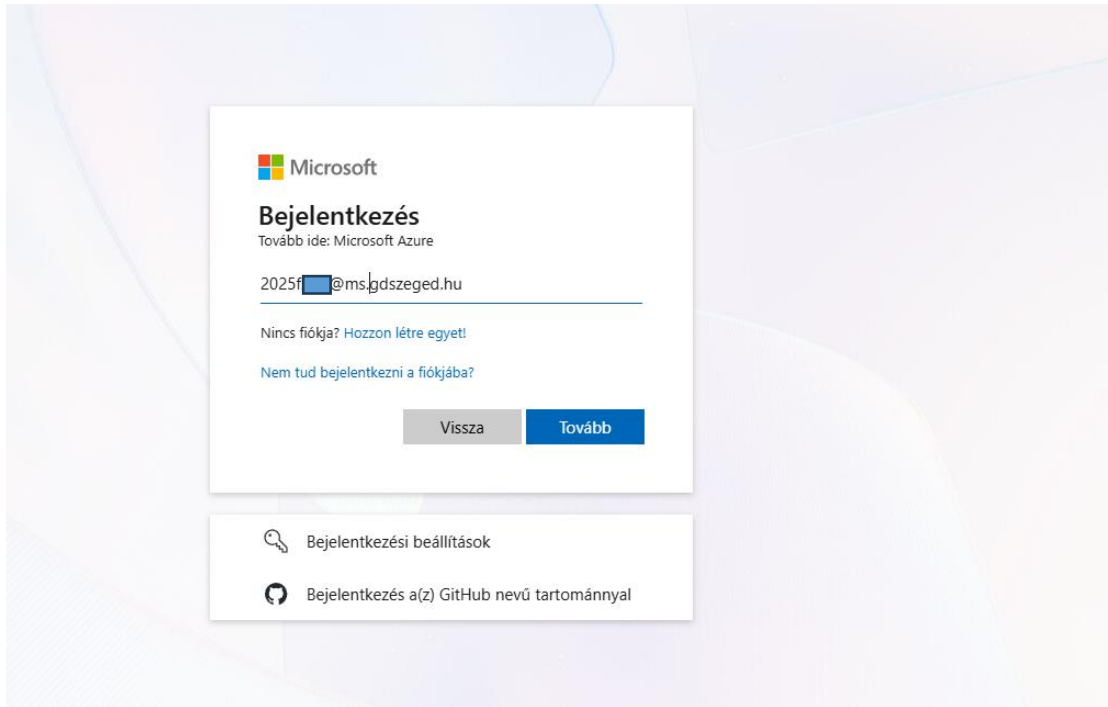
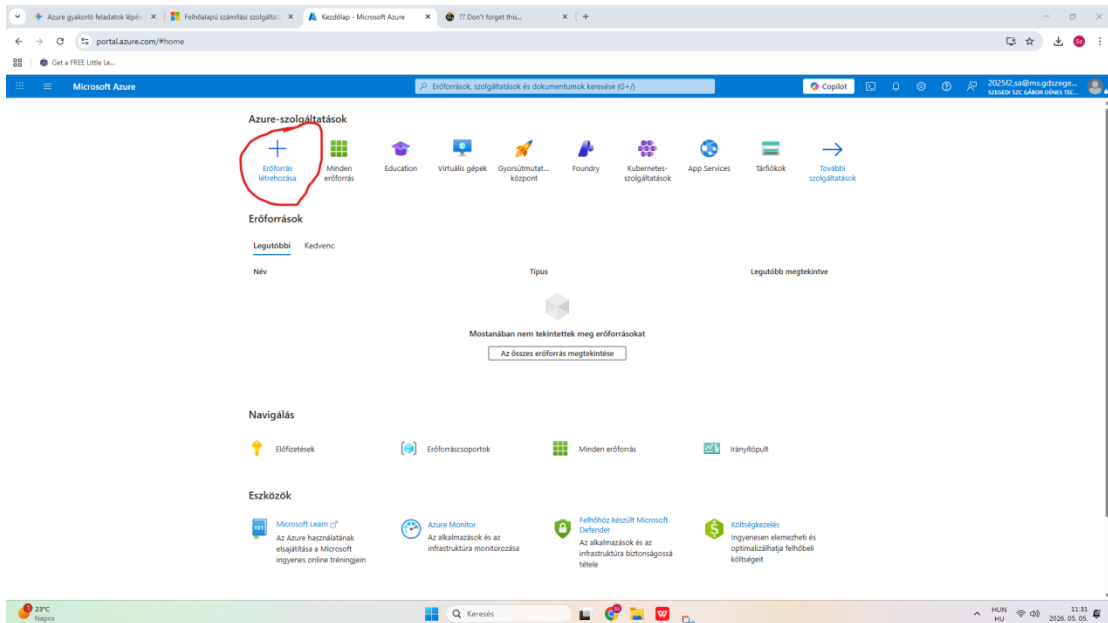


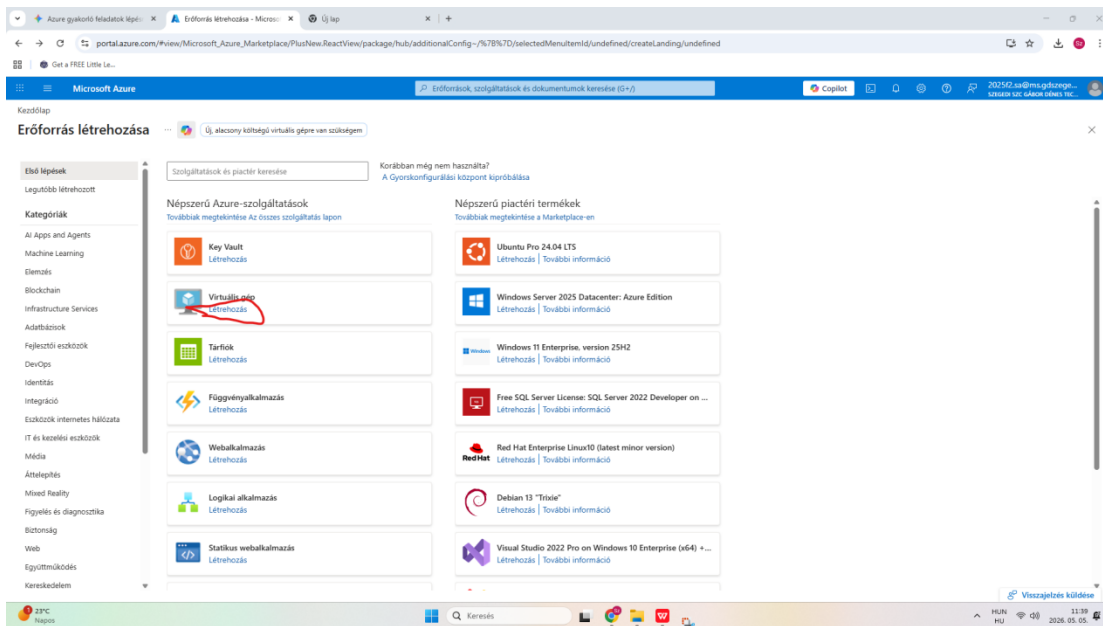
FELHŐSZOLGÁLTATÁS

Windows



A jelszó 2025.Zilahi, a 2025f*CSOPORTSZÁM*. után a saját monogrammod írd.





Microsoft Azure

Erőforrás létrehozása

Segítség a számítási feladatnak megfelelő virtuálisgép-méret kiválasztásához +2

Alapvető beállítások Lemezek Hálózat Kezelés Figyelés Speciális Címkék Felülvizsgálat + létrehozás

Linux vagy Windows rendszerű virtuális gép létrehozása. Választhat rendszerképet az Azure Marketplace-ről, de használhatja saját, személyre szabott rendszerképét is. Válassza a Kész lehetőséget az Alapvető beállítások lapon, majd a Felülvizsgálat + létrehozás lapon egy alapértelmezett paraméterekkel rendelkező virtuális gép üzembe helyezéséhez, vagy tekintse át mindkét lapot a teljes testreszabáshoz. [További tudnivalók](#)

Előfordulhat, hogy ez az előfizetés nem jogosult bizonyos méretű virtuális gépek üzembe helyezésére bizonyos régiókban.

Projekt részletei

Válassza ki az előfizetést a telepített erőforrások és a költségek kezeléséhez. Az erőforráscsoportokat a mappákhoz hasonlóan használhatja az erőforrások rendszerezéséhez és kezeléséhez.

Előfizetés * Azure for Students

Erőforráscsoport * (Új) Erőforráscsoport

Új létrehozása

Példány részletei

Virtuális gép neve *

Régió *

Rendelkezésre állási beállítások

Zónabeállítások

Az erőforráscsoport olyan tároló, amely egy adott Azure-beli megoldás kapcsolódó erőforrásait tartalmazza.

Név * VizsgaGyakorlas_RG

OK Mégse

Válasszon ki legkevesebb 3 rendelkezésre állási zónát, zónánként egy virtuális gépet

Azure által kiválasztott zóna (előzetes verzió)
Bízza az Azure-ra az Ön szükségleteinek leginkább megfelelő zóna hozzárendelését

< Előző Következő: Lemezek > Felülvizsgálat + létrehozás

Visszajelzés küldése

Microsoft Azure

Kezdőlap

Virtuális gép létrehozása

Segítség a számítási feladatnak megfelelő virtuálisgép-méret kiválasztásához +2

Alapvető beállítások Lemezek Hálózat Kezelés Figyelés Speciális Címkék Felülvizsgálat + létrehozás

Linux vagy Windows rendszerű virtuális gép létrehozása. Választhat rendszerképet az Azure Marketplace-ről, de használhatja saját, személyre szabott rendszerképét is. Válassza a Kész lehetőséget az Alapvető beállítások lapon, majd a Felülvizsgálat + létrehozás lapon egy alapértelmezett paraméterekkel rendelkező virtuális gép üzembe helyezéséhez, vagy tekintse át mindkét lapot a teljes testreszabáshoz. [További tudnivalók](#)

i Előfordulhat, hogy ez az előfizetés nem jogosult bizonyos méretű virtuális gépek üzembe helyezésére bizonyos régiókban.

Projekt részletei

Válassza ki az előfizetést a telepített erőforrások és a költségek kezeléséhez. Az erőforráscsoportokat a mappákhoz hasonlóan használhatja az erőforrások rendszerezéséhez és kezeléséhez.

Előfizetés *

Erőforráscsoport *
[Új létrehozása](#)

Példány részletei

Virtuális gép neve *

Régió *
[Üzembe helyezés Azure-beli kiterjesztett zónában](#)

Rendelkezésre állási beállítások

Zónabeállítások Önállóan kiválasztott zóna
Válasszon ki legfeljebb 3 rendelkezésre állási zónát, zónánként egy virtuális gépet

Azure által kiválasztott zóna (előzetes verzió)
Bízza az Azure-ra az Ön szükségleteinek leginkább megfelelő zóna hozzárendelését

< Előző **Következő: Lemezek >** **Felülvizsgálat + létrehozás** [Visszajelzés küldése](#)

A név ne diakadmin vagy ilyen hivatalos legyen, mert hibát dobhat, legyen egyedi

Microsoft Azure

Virtuális gép létrehozása

Segítség a számítási feladatnak megfelelő virtuálisgép-méret kiválasztásához +2

virtuális gép architektúra x64

i Az Arm64 méret nem támogatott a kiválasztott rendszerkép esetében.

Futtatás Azure Spot-kedvezményel

Méret * [Az összes méret megtekintése](#)

Hibernálás engedélyezése

i A kiválasztott méret nem támogatja a hibernálást. E funkció engedélyezéséhez hibernálással kompatibilis méretet kell kiválasztania. [További tudnivalók](#)

Rendszergazdai fiók

Felhasználónév * ✓

Jelszó * ✓

Jelszó megerősítése * ✓

Bejövőport-szabályok

Adja meg, hogy a virtuális gép mely hálózati portjai legyenek elérhetők a nyilvános internetről. A hálózat lapon tovább korlátozhatja vagy finomíthatja a hálózati hozzáférést.

Nyilvános bejövő portok * Nincs Kijelölt portok engedélyezése

Bejövő portok kiválasztása *

- HTTP (80)
- HTTPS (443)
- SSH (22)
- RDP (3389)

< Előző Következő: Lemezek > [Felülvizsgálat + létrehozás](#) [Visszajelzés küldése](#)

A jelszóban és a felhasználónévben ne legyen ékezet, és nagyon fontos hogy a jelszót későbbre megjegyezd vagy felírd mondjuk jegyzetömbbe

Virtuális gép létrehozása - Microsoft Azure

Új lap

portal.azure.com/#create/Microsoft.VirtualMachine

Microsoft Azure

2025f2.sa@ms.gdszege...
SZEVEDI SZC GÁBOR DÉNES TEC...

Kezdőlap

Virtuális gép létrehozása

Segítség a számítási feladatnak megfelelő virtuálisgép-méret kiválasztásához +2

Virtuális gép architektúra

x64

i Az Arm64 méret nem támogatott a kiválasztott rendszerkép esetében.

Futtatás Azure Spot-kedvezményvel

Méret *

[Az összes méret megtekintése](#)

Hibernálás engedélyezése

i A kiválasztott méret nem támogatja a hibernálást. E funkció engedélyezéséhez hibernálással kompatibilis méretet kell kiválasztania. [További tudnivalók](#)

Rendszergazdai fiók

Felhasználónév *

Jelszó *

Jelszó megerősítése *

Bejövőport-szabályok

Adja meg, hogy a virtuális gép mely hálózati portjai legyenek elérhetők a nyilvános internetről. A hálózat lapon további korlátozhatja vagy finomíthatja a hálózati hozzáférést.

Nyilvános bejövő portok * Nincs Kijelölt portok engedélyezése

Bejövő portok kiválasztása *

! Ez lehetővé teszi, hogy az összes IP-cím hozzáférjen a virtuális gépéhez. Ez csak teszteléshez javasolt. A Hálózat lap Speciális vezérlővel szabályokat hozhat létre a bejövő forgalom ismert IP-címekre történő korlátozásához.

< Előző **Következő: Lemezek >** Felülvizsgálat + létrehozás [Visszajelzés küldése](#)

Microsoft Azure

Virtuális gép létrehozása

A virtuális gép által használt alapul szolgáló tárolási erőforrásokért díjat számítunk fel. [További információ](#)

VM-lemez titkosítása

Az Azure Disk Storage-titkosítás alapértelmezés szerint automatikusan titkosítja az Azure-beli felügyelt lemezeken (operációsrendszer- és adatlemezeken) tárolt és a felhőben megőrizni kívánt inaktív adatokat.

Gazdagépszintű titkosítás

A gazdagépen a titkosítás nincs regisztrálva a kiválasztott előfizetéshez. [További információ](#)

Operációsrendszer-lemez

Rendszerlemez mérete

Operációsrendszer-lemez típusa *

Törlés a virtuális géppel együtt

Kulcskezelés

Ultralemez-kompatibilitás engedélyezése
Az ultralemez nem elérhető a(z) Norway East helyen.

Adatlemezek – PirosWinSzerver

További adatlemezeket adhat hozzá a virtuális géphez, és konfigurálhatja őket, illetve meglévő lemezeket is csatlakoztathat. Ez a virtuális gép tartalmaz egy ideiglenes lemezt is.

Lo...	Név	Méret (...)	Lemez típusa	Állomás-g...	Törlés a virtuális gép
-------	-----	-------------	--------------	--------------	------------------------

[Új lemez létrehozása és csatlakoztatása](#) [Meglévő lemez csatlakoztatása](#)

< Előző **Következő: Hálózat >** Felülvizsgálat + létrehozás [Visszajelzés küldése](#)

Itt nem kellett állítani semmit

Kezdőlap

Virtuális gép létrehozása

Segítség a számítási feladatnak megfelelő virtuálisgép-méret kiválasztásához +2

Hálózati adapter

Virtuális gépek létrehozásakor a rendszer létrehoz Önnek egy hálózati adattert.

Virtuális hálózat *

(új) PirosWinSzerver-vnet

[Új létrehozása](#)

Alhálózat *

(új) default (10.0.0.0/24)

Nyilvános IP

[Új létrehozása](#)

A nyilvános IP-címek névleges díjjal járnak. [Becsült ár](#)

Hálózati adapter hálózati biztonsági csoportja

- Nincs
- Alapszintű
- Speciális

Nyilvános bejövő portok *

- Nincs
- Kijelölt portok engedélyezése

Bejövő portok kiválasztása *

HTTP (80), HTTPS (443), RDP (3389)

⚠ Ez lehetővé teszi, hogy az összes IP-cím hozzáférjen a virtuális géphez. Ez csak teszteléshez javasolt. A Hálózat lap Speciális vezérlővel szabályokat hozhat létre a bejövő forgalom ismert IP-címekre történő korlátozásához.

A nyilvános IP-cím és hálózati adapter törlése a virtuális gép törlésekor

Gyorsított hálózatkezelés engedélyezése

Terheléelosztás

A virtuális gépet egy meglévő Azure-beli terheléelosztási megoldás háttérkészletében helyezheti el. [További információ](#)

< Előző

Következő: Kezelés >

Felülvizsgálat + létrehozás

Visszajelzés küldése

Kezdőlap

Virtuális hálózat létrehozása

Virtuális

A Microsoft Azure Virtual Network szolgáltatás lehetővé teszi az Azure-erőforrások egymással való biztonságos kommunikációját egy olyan virtuális hálózatban, amely az előfizetéshez dedikált Azure-felhő logikai elkülönítése. A virtuális hálózatokat más virtuális hálózatokkal vagy a helyszíni hálózattal is összekapcsolhatja. [További tudnivalók](#)

Alapvető be


Adja meg a v
kapcsolatot s
megoldás m

Név *

Címtartomány

A virtuális hálózat címtere, egy vagy több CIDR-formátumú címelőtagként (példa: 192.168.1.0/24) megadva.

Virtuális gépe

<input type="checkbox"/>	Címtartomány *	Címek	Átfedés	
<input type="checkbox"/>	10.0.0.0/16	10.0.0.0–10.0.255.255 (65536 cím)	Nincs	 ...
<input type="checkbox"/>	<input type="text"/>	(0 cím)	Nincs	

Virtuális háló

Alhálózat *

Alhálózatok

Az alhálózat címtartománya CIDR-formátumban van. A tartomány a virtuális hálózat címtartományának is része kell, hogy legyen.

Nyilvános IP

<input type="checkbox"/>	Alhálózat neve	Címtartomány	Címek	
<input type="checkbox"/>	default	10.0.0.0/24	10.0.0.0–10.0.0.255 (256 cím)	 ...
<input type="checkbox"/>	<input type="text"/>	<input type="text"/>	(0 cím)	

Hálózati adag
csoportja

Nyilvános be

Bejövő porto

A nyilvános IP
törlése a virtu

< Előző

OK

Elvetés

Virtuális hálózat létrehozása



A Microsoft Azure Virtual Network szolgáltatás lehetővé teszi az Azure-erőforrások egymással való biztonságos kommunikációját egy olyan virtuális hálózatban, amely az előfizetéshez dedikált Azure-felhő logikai elkülönítése. A virtuális hálózatokat más virtuális hálózatokkal vagy a helyszíni hálózattal is összekapcsolhatja. [További tudnivalók](#)

Név *

Címtartomány

A virtuális hálózat címtere, egy vagy több CIDR-formátumú címelőtagként (példa: 192.168.1.0/24) megadva.

<input type="checkbox"/> Címtartomány *	Címek	Átfedés
<input type="text"/>	(0 cím)	Nincs

Alhálózatok

Az alhálózat címtartománya CIDR-formátumban van. A tartomány a virtuális hálózat címtartományának is része kell, hogy legyen.

<input type="checkbox"/> Alhálózat neve	Címtartomány	Címek
<input type="text"/>	<input type="text"/>	(0 cím)

OK

Elvetés

Javítsd át az alsót 172.16.0.36

Kezdőlap
Virtuális

Virtuális hálózat létrehozása

A Microsoft Azure Virtual Network szolgáltatás lehetővé teszi az Azure-erőforrások egymással való biztonságos kommunikációját egy olyan virtuális hálózatban, amely az előfizetéshez dedikált Azure-felhő logikai elkülönítése. A virtuális hálózatokat más virtuális hálózatokkal vagy a helyszíni hálózattal is összekapcsolhatja. [További tudnivalók](#)

Alapvető be

Adja meg a v
kapcsolatot s
megoldás m

Név *

Címtartomány

A virtuális hálózat címtere, egy vagy több CIDR-formátumú címelőtagként (példa: 192.168.1.0/24) megadva.

Virtuális gépe

<input type="checkbox"/>	Címtartomány *	Címek	Átfedés
<input type="checkbox"/>	172.16.0.0/16 ✓	172.16.0.0–172.16.255.255 (65536 cím)	Nincs
<input type="checkbox"/>		(0 cím)	Nincs

Alhálózat * (

Alhálózatok

Az alhálózat címtartománya CIDR-formátumban van. A tartomány a virtuális hálózat címtartományának is része kell, hogy legyen.

Nyilvános IP

<input type="checkbox"/>	Alhálózat neve	Címtartomány	Címek
<input type="checkbox"/>	vizsga-subnet ✓	172.16.0.32/27 ✓	172.16.0.32–172.16.0.63 (32 cím)
<input type="checkbox"/>			(0 cím)

Hálózati adar
csoportja

Nyilvános be

Bejövő porto

A nyilvános IP
törlése a virtu

< Előző Elvetés

1.

2.

3.

portal.azure.com/#create/microsoft.virtualmachine

Get a FREE Little Le...

Microsoft Azure

2025f2.sa@ms.gdszege...
SZEGEDI SZC GÁBOR DÉNES TEC...

Kezdőlap

Virtuális gép létrehozása

Segítség a számítási feladatnak megfelelő virtuálisgép-méret kiválasztásához +2

i A nyilvános IP-címek névleges díjjal járnak. [Becsült ár](#)

Hálózati adapter hálózati biztonsági csoportja Nincs Alapszintű Speciális

Nyilvános bejövő portok * Nincs Kijelölt portok engedélyezése

Bejövő portok kiválasztása * HTTP (80), HTTPS (443), RDP (3389)

⚠ Ez lehetővé teszi, hogy az összes IP-cím hozzáférjen a virtuális gépéhez. Ez csak teszteléshez javasolt. A Hálózat lap Speciális vezérlővel szabályokat hozhat létre a bejövő forgalom ismert IP-címekre történő korlátozásához.

A nyilvános IP-cím és hálózati adapter törlése a virtuális gép törlésekor

Gyorsított hálózatkezelés engedélyezése

Terheléelosztás


A virtuális gépet egy meglévő Azure-beli terheléelosztási megoldás háttérkészletében helyezheti el. [További információ](#)

Terheléelosztási lehetőségek Nincs Azure-terheléelosztó
Az összes TCP-, illetve UDP-alapú hálózati, porttovábbítási és kimenő forgalomfolyamat támogatja. Alkalmazásátjáró
A HTTP/HTTPS protokollt használó webes adatforgalmat szabályozó terheléelosztási szolgáltatás, amely URL-alapú útválasztást, SSL-lezárást, munkamenet-állandóságot és webalkalmazás-tűzfalat biztosít.


< Előző **Következő: Kezelés >** Felülvizsgálat + létrehozás



Visszajelzés küldése

Identitás


Rendszer által hozzárendelt felügyelt
identitás engedélyezése 

Microsoft Entra ID

Bejelentkezés a Microsoft Entra ID
szolgáltatással 

 A Microsoft Entra ID-bejelentkezés használatához „Virtuálisgép-rendszergazdai bejelentkezés” vagy a „Virtuálisgép-felhasználói bejelentkezés” RBAC szerepkör-hozzárendelés szükséges. [További tudnivalók](#) 


Automatikus leállítás

Automatikus rendszerleállítás
engedélyezése 


Biztonsági másolat


Biztonsági mentés engedélyezése 



Site Recovery


Katasztrófa utáni helyreállítás
engedélyezése 


Operációs rendszer vendégoldali frissítései



Rendszeres értékelés engedélyezése 


Gyorsjavítás engedélyezése 

 Ehhez a lemezképhez nem érhető el gyorsjavítás. [További tudnivalók](#) 


Javítás vezénylési beállításai 

Automatikus, operációs rendszerből származó (automatikus Windows-frissít... 

 Néhány javításvezénylési beállítás nem érhető el ehhez a lemezképhez.
[További információ](#) 

hozzárendelés szükséges. [További tudnivalók](#) 

Automatikus leállítás

Automatikus rendszerleállítás
engedélyezése 

Leállítás időpontja 


12:00:00

Időzóna 

(UTC) Egyezményes világidő 

Leállítás előtti értesítés 

Biztonsági másolat

Biztonsági mentés engedélyezése 

Site Recovery

Katasztrófa utáni helyreállítás

Virtuális gép létrehozása - Microsoft Azure

portal.azure.com/#create/Microsoft.VirtualMachine

Microsoft Azure

2025f2.sa@ms.gdszege...
SZEVEDI SZC GÁBOR DÉNES TEC...

Kezdőlap

Virtuális gép létrehozása

Segítség a számítási feladatnak megfelelő virtuálisgép-méret kiválasztásához +2

Bejelentkezés a Microsoft Entra ID szolgáltatással

i A Microsoft Entra ID-bejelentkezés használatához „Virtuálisgép-rendszergazdai bejelentkezés” vagy a „Virtuálisgép-felhasználói bejelentkezés” RBAC szerepkör-hozzárendelés szükséges. [További tudnivalók](#)

Automatikusan leállít

Automatikusan rendszerleállítás engedélyezése

Leállítás időpontja

Időzóna

Leállítás előtti értesítés

Biztonsági másolat

Biztonsági mentés engedélyezése

Site Recovery

Katasztrófa utáni helyreállítás engedélyezése

Operációs rendszer vendégoldali frissítései

Rendszeres értékelés engedélyezése

Gyorsjavítás engedélyezése

i Ehhez a lemezképhez nem érhető el gyorsjavítás. [További tudnivalók](#)

Javítás vezénylési beállításai

i Néhány javításvezénylési beállítás nem érhető el ehhez a lemezképhez. [További információ](#)

< Előző

Következő: Figyelés >

Felülvizsgálat + létrehozás

Visszajelzés küldése

Virtuális gép létrehozása - Microsoft Azure

portal.azure.com/#create/Microsoft.VirtualMachine

Microsoft Azure

2025f2.sa@ms.gdszege...
SZEGEDI SZC GÁBOR DÉNES TEC...

Virtuális gép létrehozása

Megfelelt az ellenőrzésen

Alapvető beállítások Lemezek Hálózat Kezelés Figyelés Speciális Címkék **Felülvizsgálat + létrehozás**

Ár

1 X Standard D2s v3
kiadó: Microsoft
[Használati feltételek](#) | [Adatvédelmi szabályzat](#)

Az előfizetési kreditek felhasználhatók

0,2240USD/óra
[További VM-méret díjszabása](#)

FELTÉTELEK

A(z) Létrehozás elemre kattintva a) elfogadom a fenti Marketplace-ajánlat(ok)ra vonatkozó jogi feltételeket és adatvédelmi nyilatkozato(ka)t, b) felhatalmazom a Microsoftot, hogy a jelenlegi fizetési eszközömet az Azure-előfizetéssel azonos gyakorisággal megterhelje az ajánlat(ok) díjával, és c) beleegyezem, hogy a Microsoft megossza az elérhetőségemet, illetve használati és tranzakciós adataimat az ajánlat(ok) szolgáltatójával vagy szolgáltatóival támogatási, számlázási és más tranzakciós tevékenységekhez. A Microsoft nem biztosít jogokat a külső gyártók ajánlataihoz. További információ: [Az Azure Marketplace használati feltételei](#).

⚠ RDP portot az internetre nyitottként állított be. Ez csak teszteléshez javasolt. Ha módosítani szeretné ezt a beállítást, lépjen vissza az Alapszintű lapra.

Alapvető beállítások

Előfizetés	Azure for Students
Erőforráscsoport	(új) VizsgaGyakorlas_RG
Virtuális gép neve	PirosWinServer
Régió	Norway East
Rendelkezésre állási beállítások	Rendelkezésre állási zóna

< Előző Következő > **Létrehozás**

Automatizálási sablon letöltése Visszajelzés küldése

Kezdőlap

CreateVm-MicrosoftWindowsServer.WindowsServer-201-202605051142...

Üzemelő példány

Keresés Törlés Mégse Újbóli üzembe helyezés Letöltés Frissítés

- Áttekintés
- Bemenetek
- Kimenetek
- Sablon

Az üzembe helyezés befejeződött

Üzemelő példány neve : CreateVm-MicrosoftWindowsServer.WindowsServer-201-20260505114207
Előfizetés : Azure for Students
Erőforráscsoport : VizsgaGyakorlas_RG
Kezdés időpontja : 2026. 05. 05. 12:29:30
Korrelációs azonosító : 04e6b105-eabc-4234-9694-70e63f0d4baf

- Üzemelő példány adatai
 - További lépések
 - Automatikus leállítás beállítása Ajánlott
 - Virtuális gép állapotának, teljesítményének és hálózati függőségeinek figyelése Ajánlott
 - Szkript futtatása a virtuális gépen belül Ajánlott
- Ugrás az erőforráshoz** Másik virtuális gép létrehozása A virtuális gép horizontális felskálázása

Visszajelzés küldése
Ossza meg velünk az üzembe helyezéssel kapcsolatos tapasztalatait

Költségkezelés

Értesítések beállításával megelőzheti a költségkeret túllépését és a nem várt költségeket a számlán.
[Költségriasztások beállítása >](#)

Kezdőlap hozzáadásához vagy eltávolításához nyomja meg a(z) Ctr+L+Shift+F billentyűt

Alapvető adatok

Operációs rendszer	Windows (Windows Server 2019 Datacenter)
Méret	Standard D2s v3 (2 virtuális magok, 8 GiB memória)
Elődleges NIC nyilvános...	20.231.163.195 1 társított nyilvános IP-cím
Virtuális hálózat/ahálózat	PirosWinSzerver-vnet/Vizsga-subnet
DNS-név	Nincs konfigurálva
Állapot	-
Létrehozás időpontja	2026. 05. 05. 10:29 UTC

Hálózat

Nyilvános IP-cím	20.231.163.195	Hálózati adapter piroswinserver501_1
Nyilvános IP-cím (IPv6)	172.16.0.2	1 társított nyilvános IP-cím
Magánhálózati IP-cím	-	-
Magánhálózati IP-cím (IPv6)	-	-
Virtuális hálózat/ahálózat	PirosWinSzerver-vnet/Vizsga-subnet	-
DNS-név	beállítás	-

Méret

Méret	Standard D2s v3
Virtuális magok	2

A két bekarikázott IP címet írd majd be egy jegyzettömbbe, mert később lehet hogy kelleni fog

Csalafizetés

Ingyenes képzés a Microsofttól

- A virtuális gépek naprakészen tartása**
6 egység • 35 perc
Az Azure Update Management megoldás segítségével helyettesít a felhőalapú környezetben lévő virtuális gépek frissítését.
Indítás
- Webalkalmazás létrehozása és futtatása MEAN stack használatával egy Azure-beli Linux virtuális gépen**
7 egység • 42 perc
MEAN-alapú webalkalmazás beállítás egy Azure-beli Linux rendszerű virtuális gépen.
Indítás
- Skálázható alkalmazás létrehozása virtuális gépek mentésével csoportokkal**
8 egység • 17 perc
Annak engedélyezése, hogy az alkalmazás automatikusan igazodjon a terhelésfluctuációkhoz, miközben minimalizálja a költségeket.
Indítás
- A virtuális gépek hálózati konfigurálása**
8 egység • 1 óra, 34 perc
Ismerje meg, hogy miként konfigurálhatja a hálózatkészlet biztonságos módon az Azure-beli virtuális gépek esetében.
Indítás
- Az Azure-beli virtuális gép állapotának figyelése diagnosztikai adatok gyűjtésével és elemzésével**
9 egység • 43 perc
Az Azure-beli virtuális gép figyelési beállításának kiértékelése. Diagnosztika engedélyezése a Windows operációs rendszerű virtuális gépeknél.
Indítás

Microsoft Azure portal interface showing the details of a virtual machine named "PirosWinServer".

Page Header: Microsoft Azure | Erőforrások, szolgáltatások és dok...

Breadcrumb: Kezdőlap > CreateVm-MicrosoftWindowsServer.WindowsServer-201-20260505114207 | Áttekintés

VM Name: PirosWinServer (Virtuális gép)

Search: Keresés

Help: Segítség a virtuális gép bármely régióban való másolásához

Actions: Csatlakozás, Indítás, Újraindítás, Leállítás, Hibernálás, Rögzítés, Töröl

Left Navigation Menu:

- Áttekintés
- Tevékenységnapló
- Hozzáférés-vezérlés (IAM)
- Címkék
- Problémák diagnosztizálása és megoldása
- Monitorozás
- Erőforrás-megjelenítő
 - Kapcsolódás
 - Hálózat
 - Beállítások
 - Rendelkezésre állás és skálázás
 - Biztonság
 - Biztonsági mentés és vészhelyreállítás
 - Műveletek
 - Figyelés
 - Automatizálás
 - Súgó

Details:

- Erőforrascso... (áthelyezés) : VizsgaGyakorlas_RG
- Állapot : Fut
- Hely : Norway East (1 zóna)
- Előfizetés (áthelyezés) : Azure for Students
- Előfizetés azonosítója : 55a1e67d-159c-496d-b56b-33b6013fc208
- Rendelkezésre állási zóna : 1

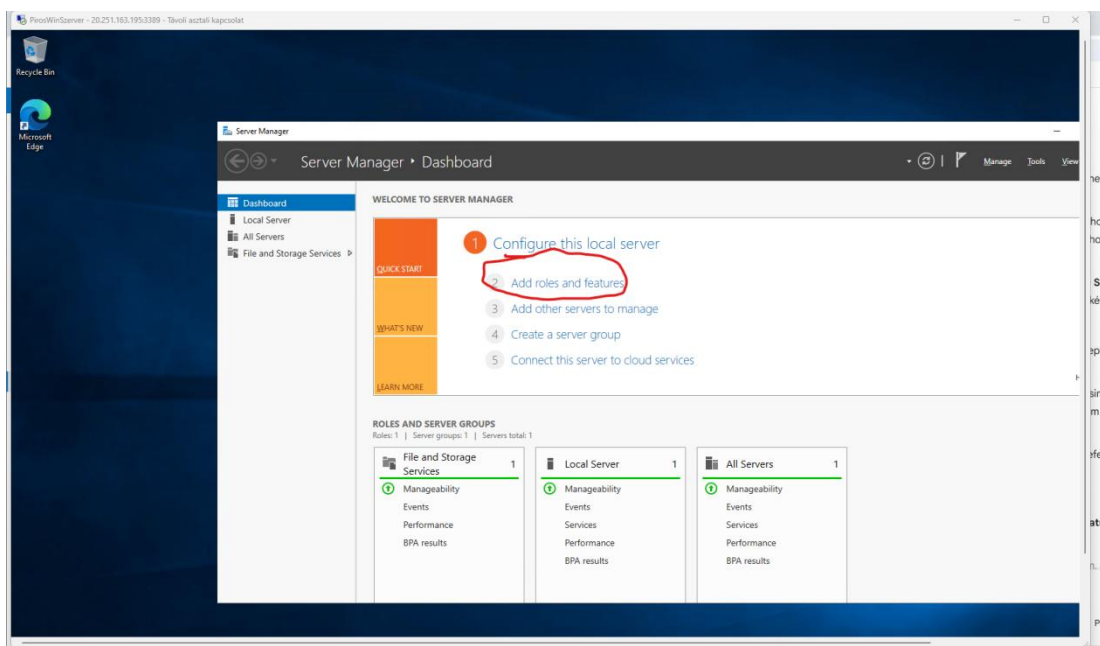
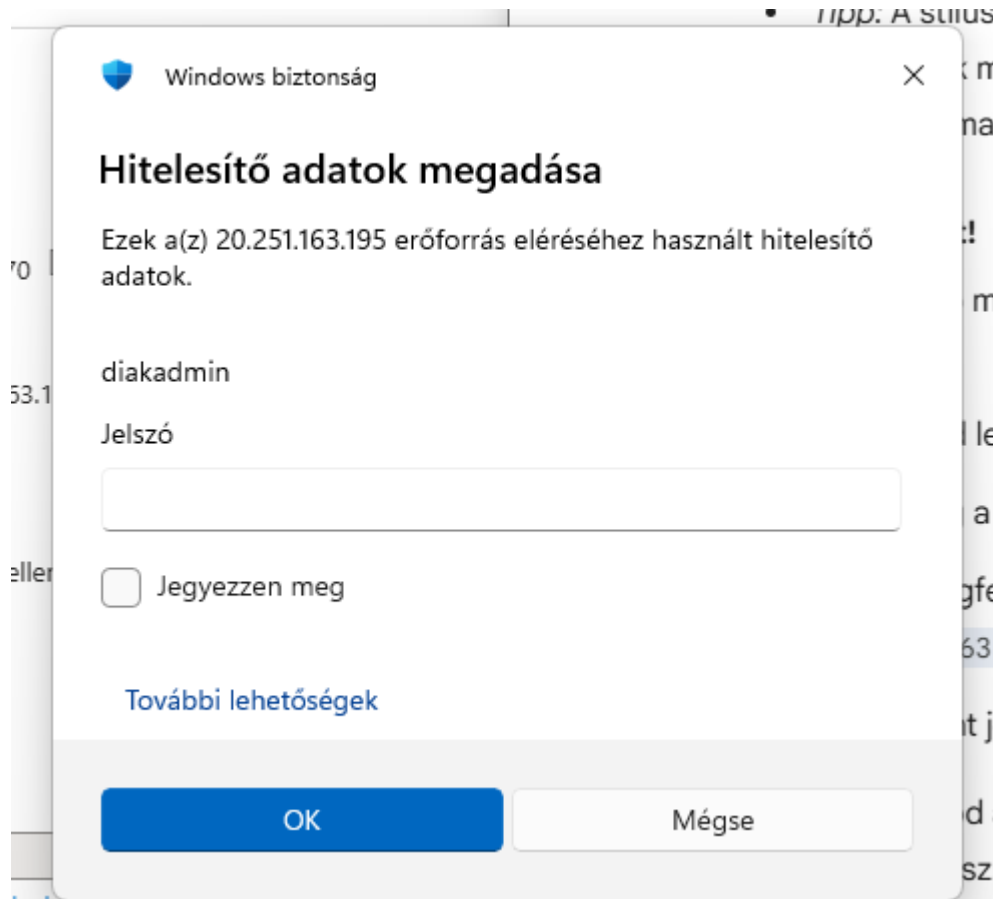
Tags: Címkék (szerkesztés) : Címkék hozzáadása

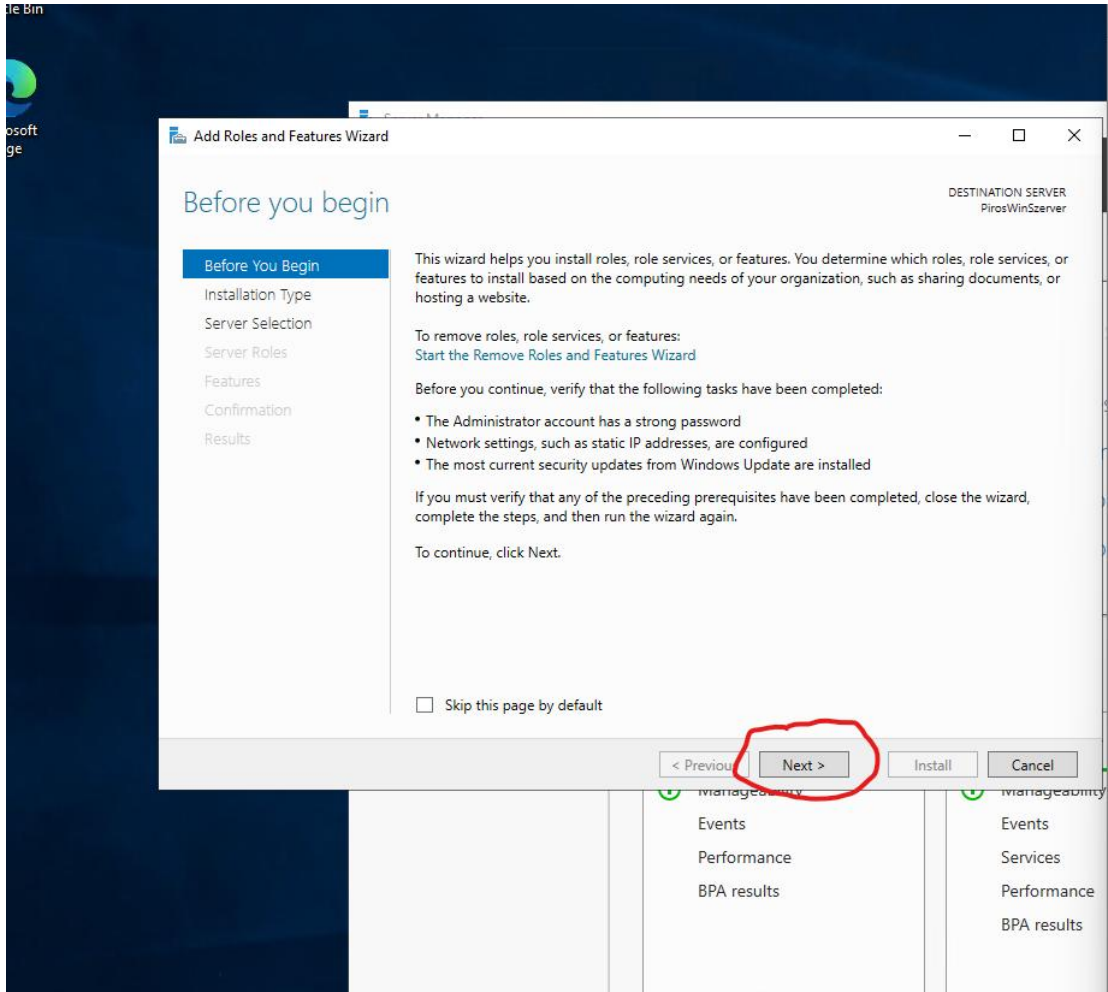
Capabilities: Tulajdonságok, Figyelés, Képességek (8), Javaslatok, Oktatóanyagok

Free training from Microsoft:

- A virtuális gépek naprakészen tartása**
6 egység • 35 perc
Az Azure Update Management megoldás üzembe helyezése a felhőalapú környezetben lévő virtuális gépek frissítéséhez.
[Indítás](#)
- Webalkalmazás létrehozása és futtatása MEAN-stack használatával egy Azure-beli linuxos virtuális gépen**
7 egység • 42 perc
MEAN-alapú webalkalmazás beállítása egy új Azure-beli Linux rendszerű virtuális gépen.
[Indítás](#)
- Skálázz virtuali**
8 egység
Annak alkalmi a terhe minimális
[Indítás](#)

Footer: Kedvencek hozzáadásához vagy eltávolításához nyomja meg a(z) Ctrl+Shift+F billentyűt | 26°C | Keresés





Before you begin

DESTINATION SERVER
PirosWinSzerver

Before You Begin

- Installation Type
- Server Selection
- Server Roles
- Features
- Confirmation
- Results

This wizard helps you install roles, role services, or features. You determine which roles, role services, or features to install based on the computing needs of your organization, such as sharing documents, or hosting a website.

To remove roles, role services, or features:
[Start the Remove Roles and Features Wizard](#)

Before you continue, verify that the following tasks have been completed:

- The Administrator account has a strong password
- Network settings, such as static IP addresses, are configured
- The most current security updates from Windows Update are installed

If you must verify that any of the preceding prerequisites have been completed, close the wizard, complete the steps, and then run the wizard again.

To continue, click Next.

Skip this page by default

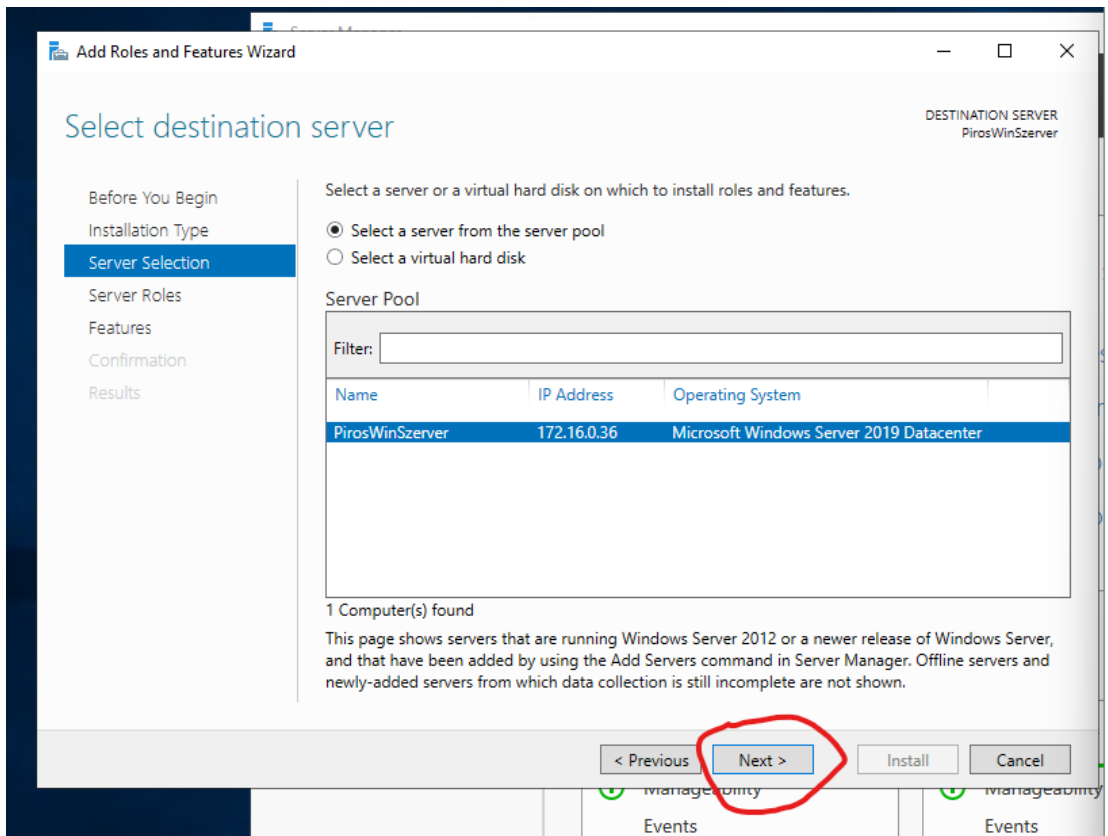
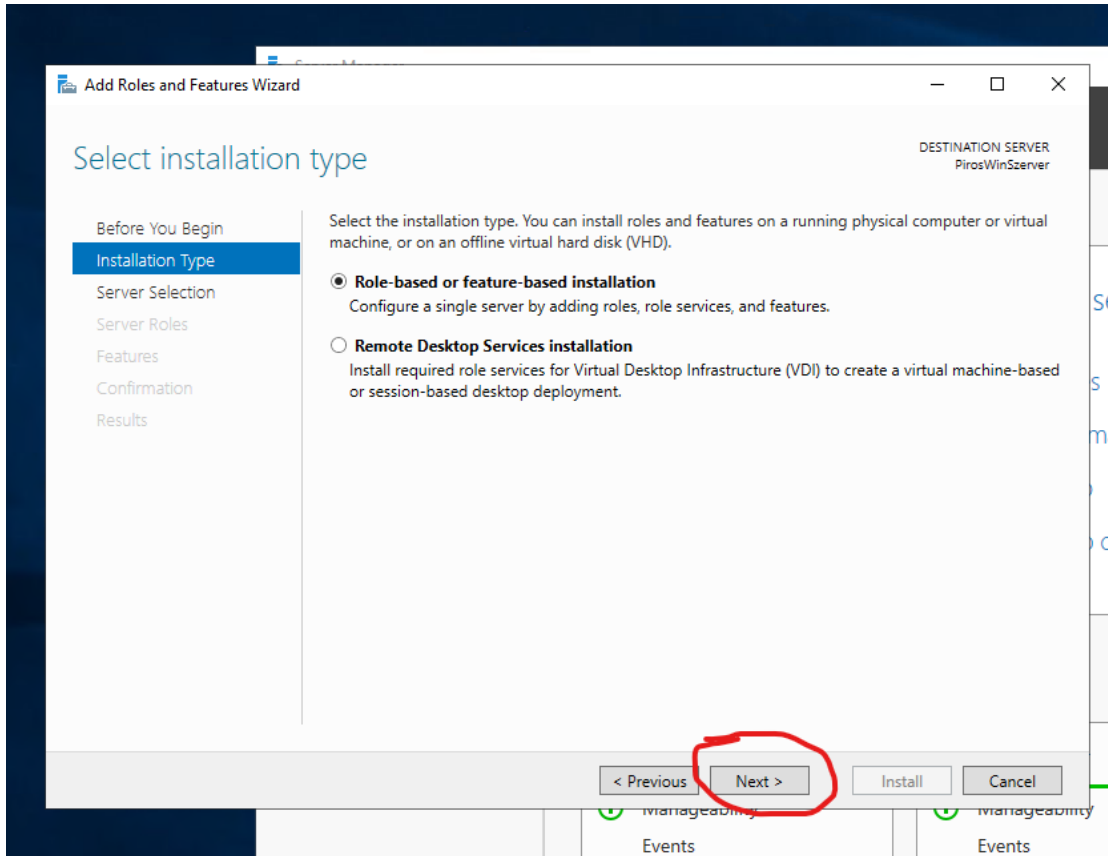
< Previous

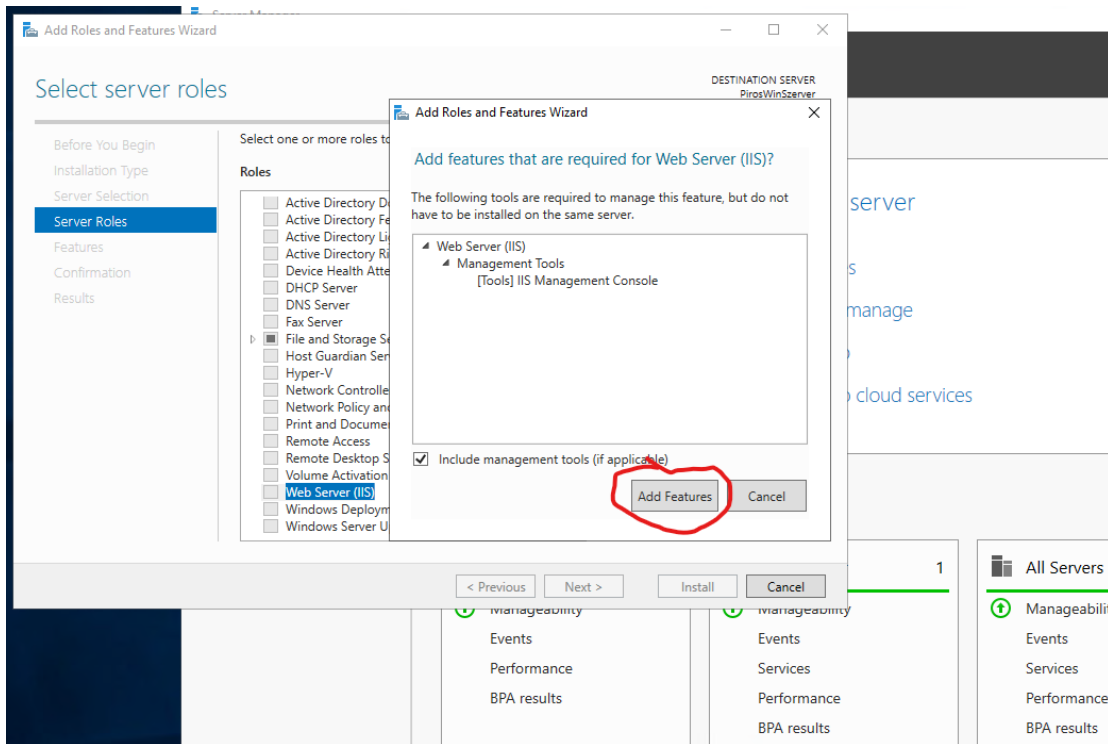
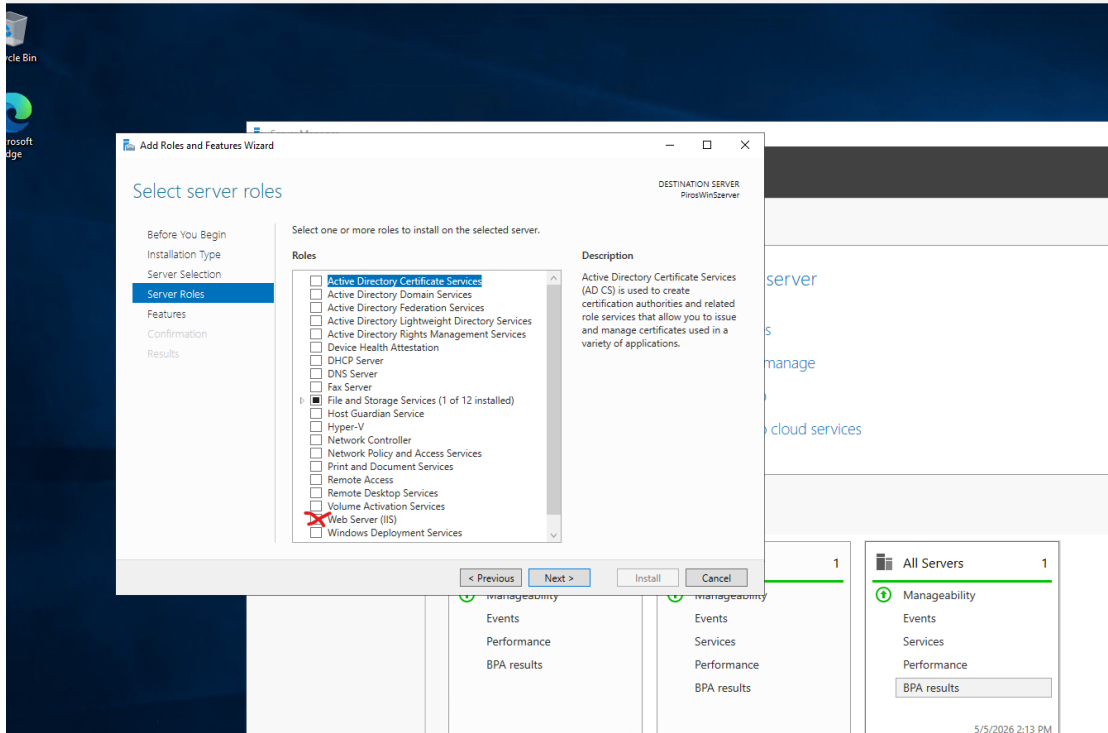
Next >

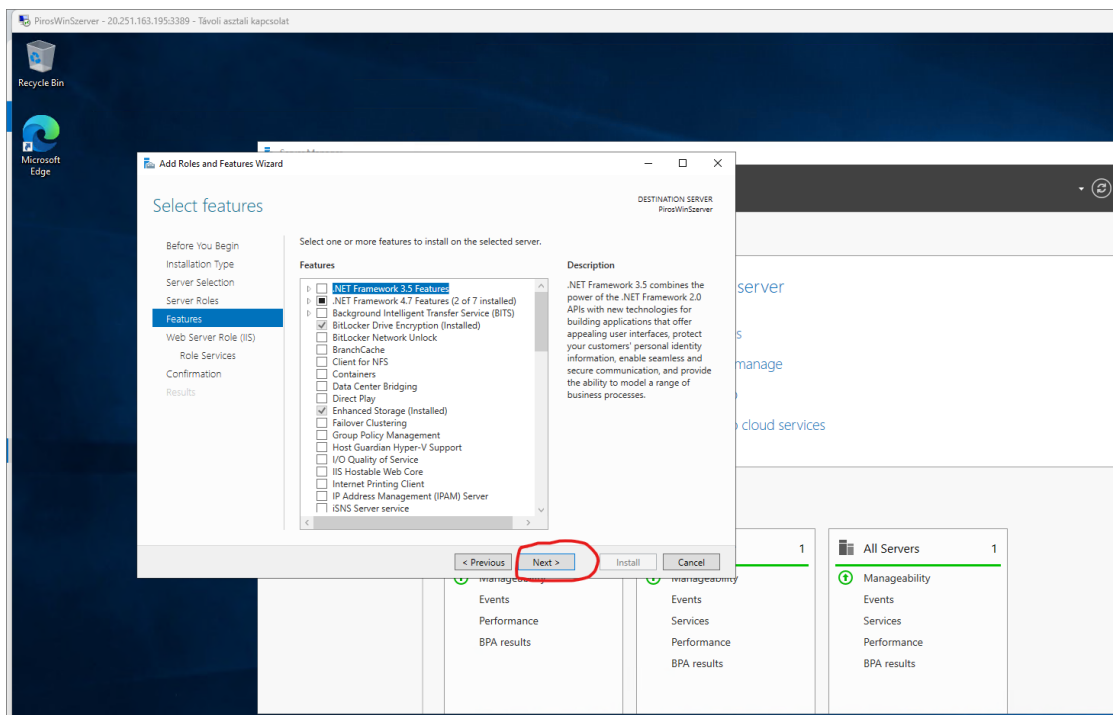
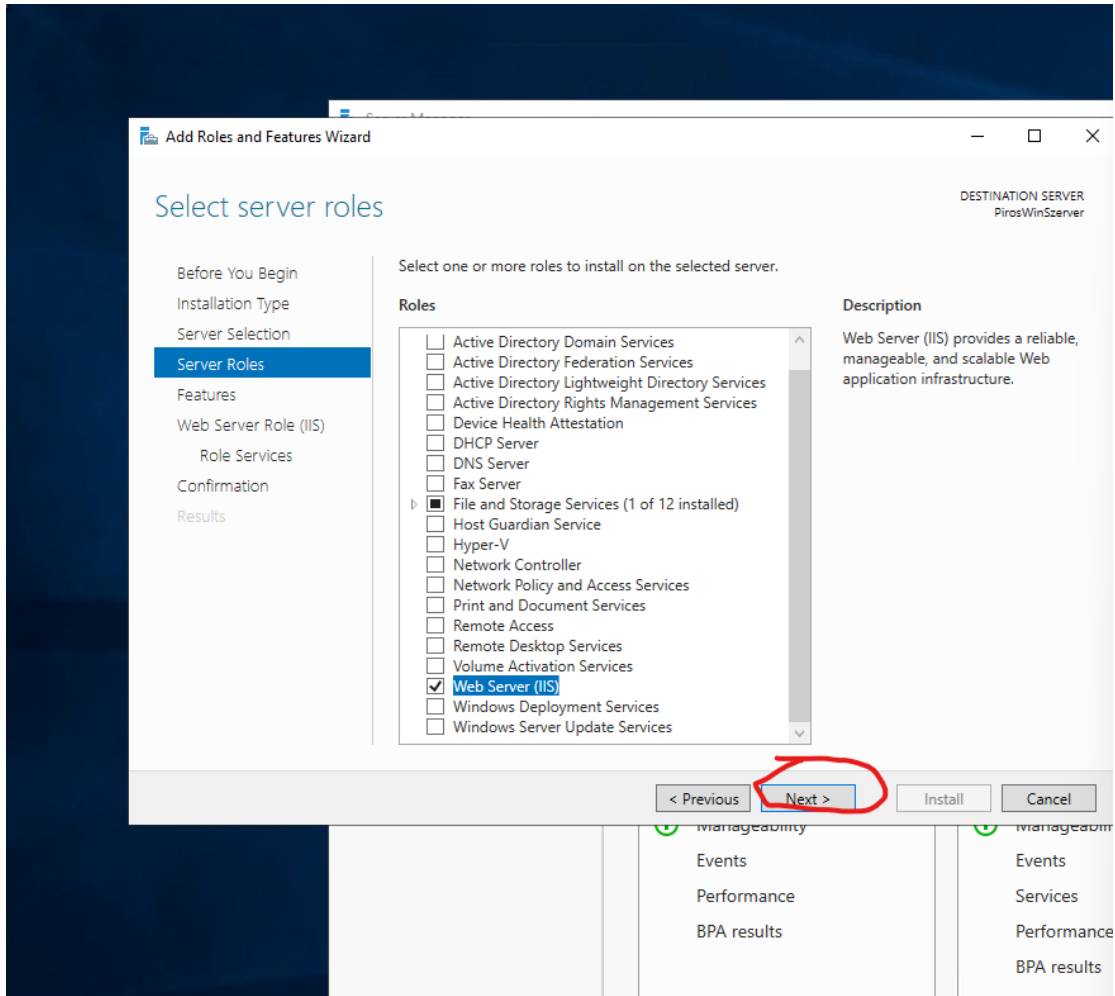
Install

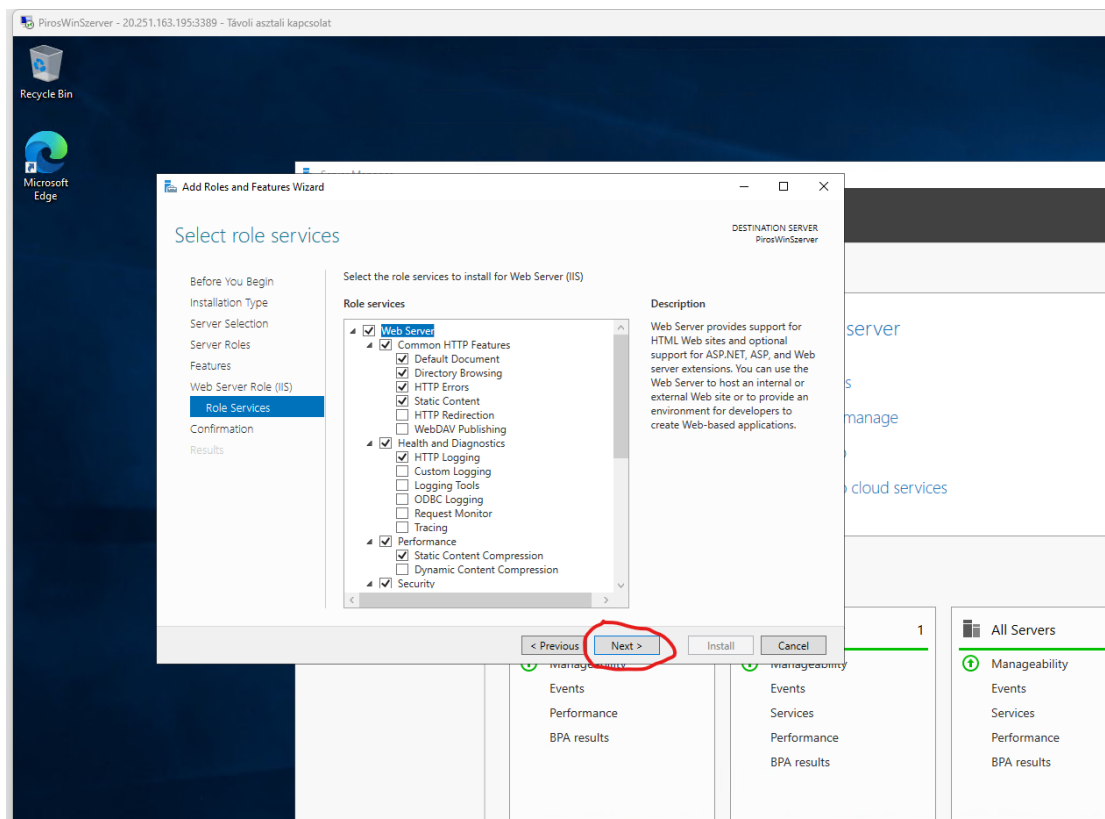
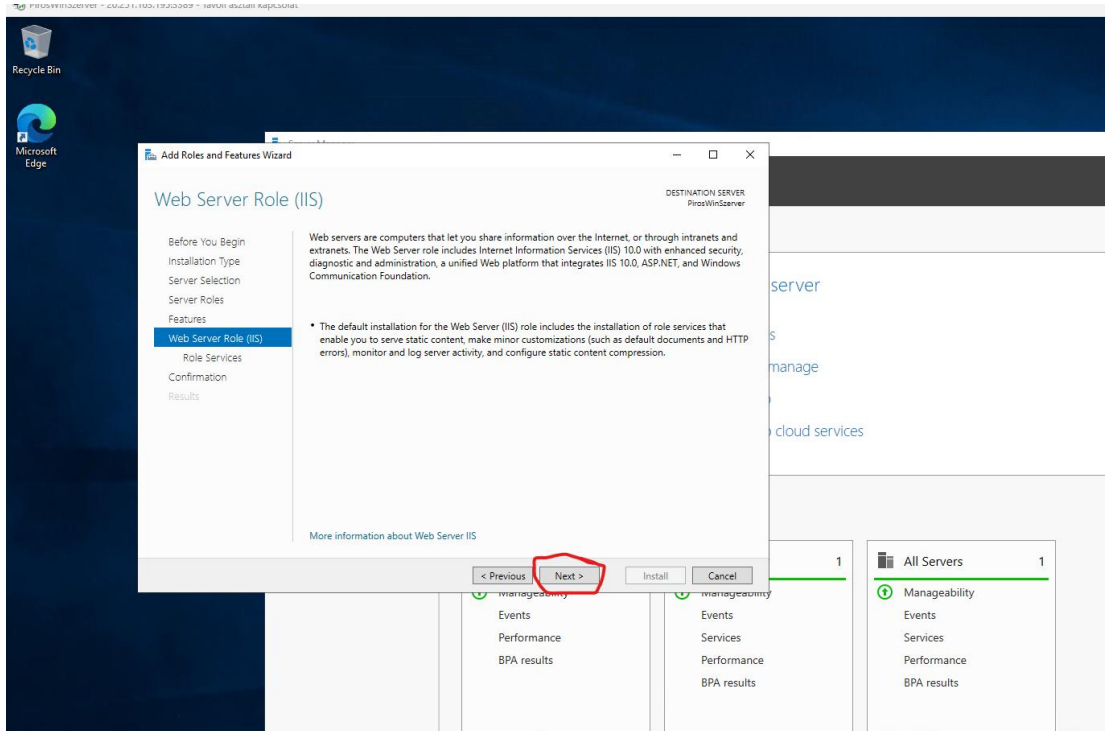
Cancel

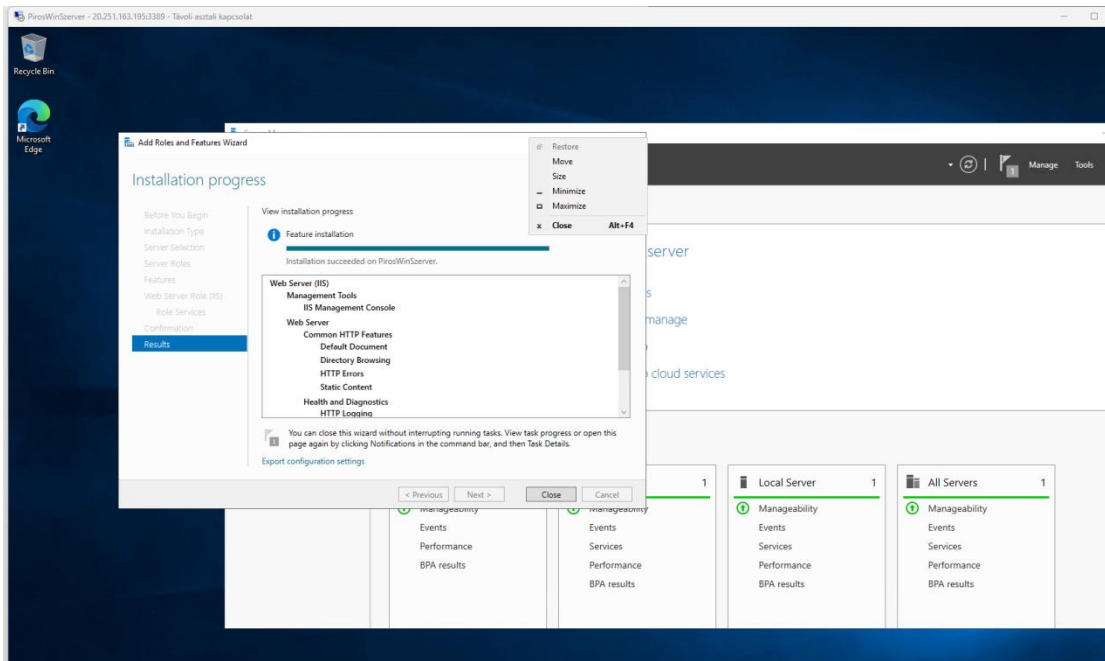
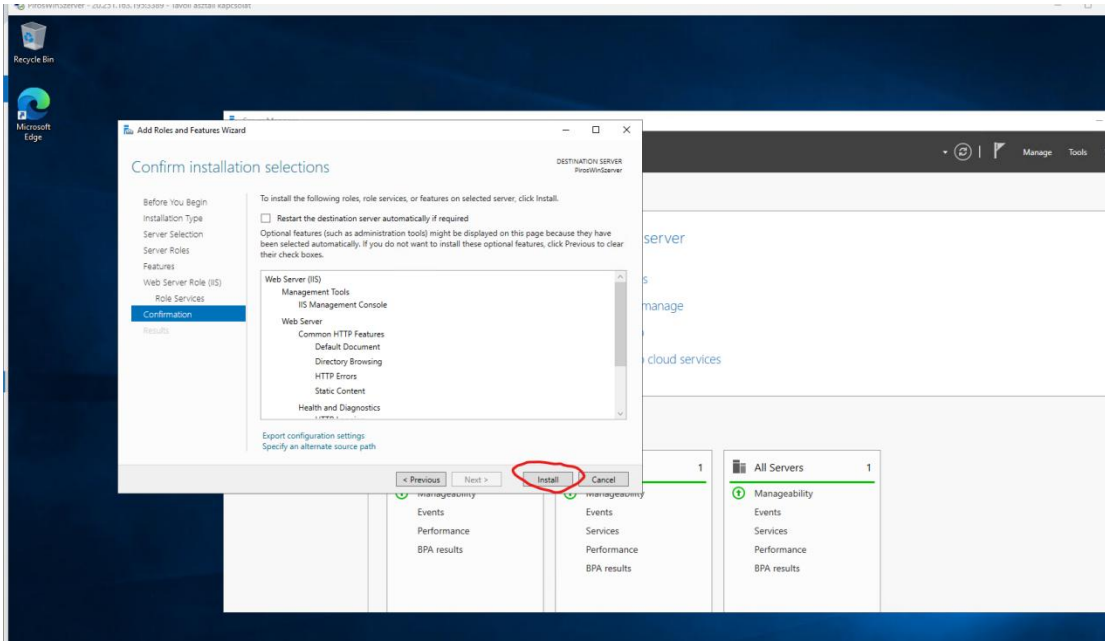
Role	Feature
Management Tools (Management Console)	Management Tools (Management Console)
Events	Events
Performance	Services
BPA results	Performance
	BPA results

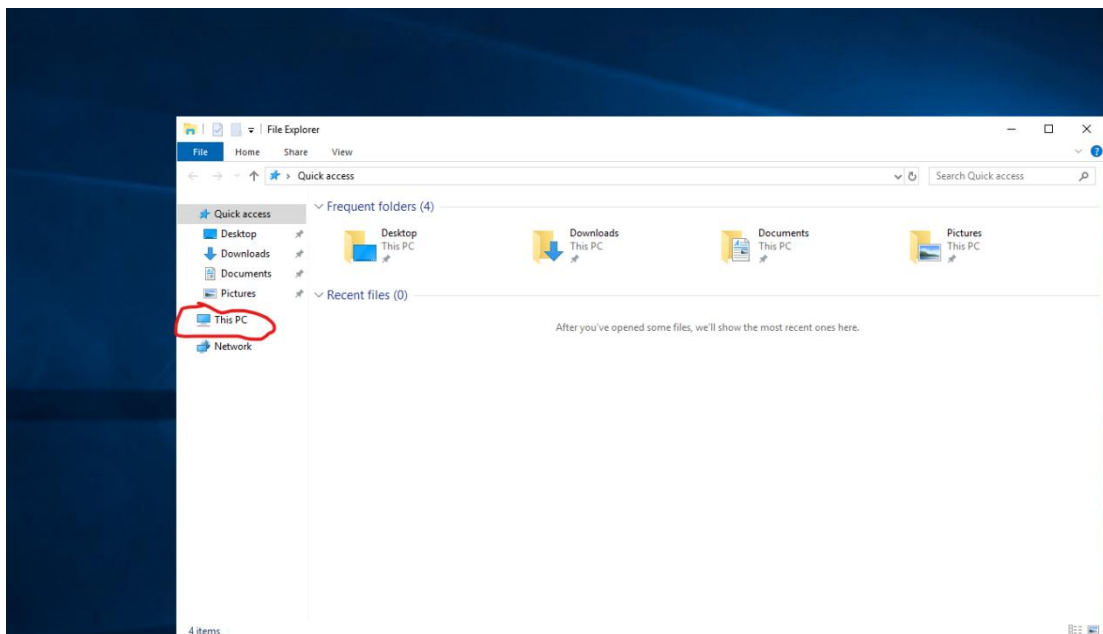
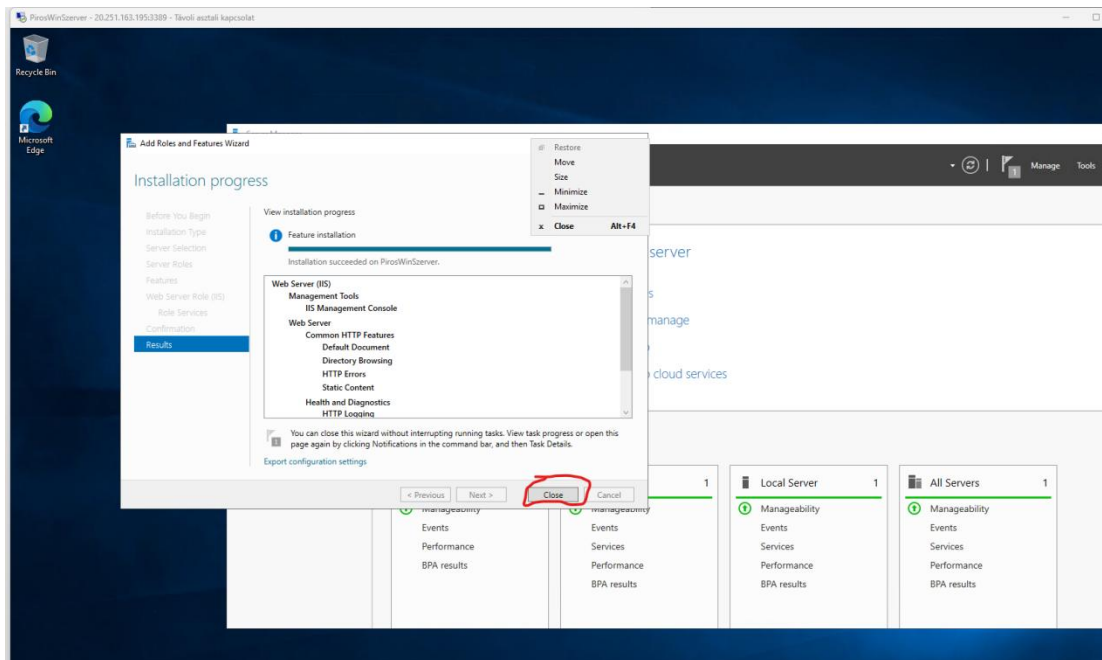




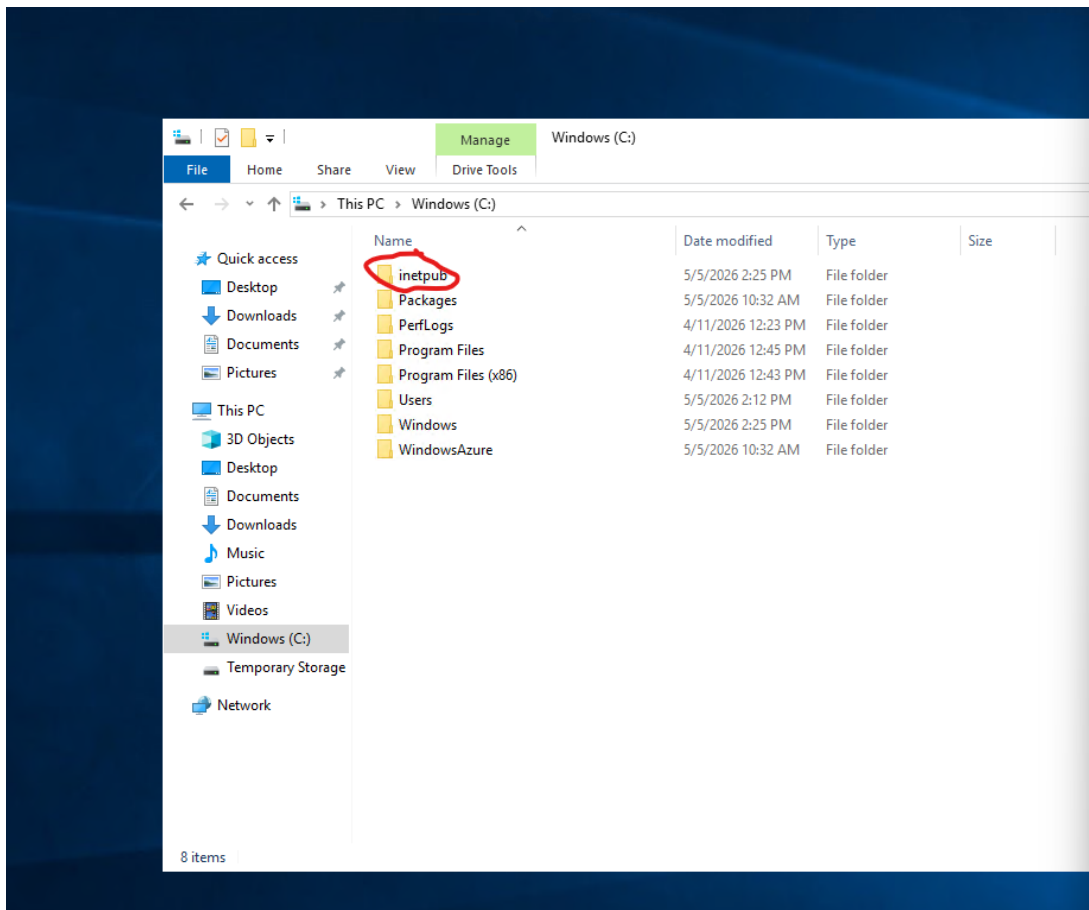
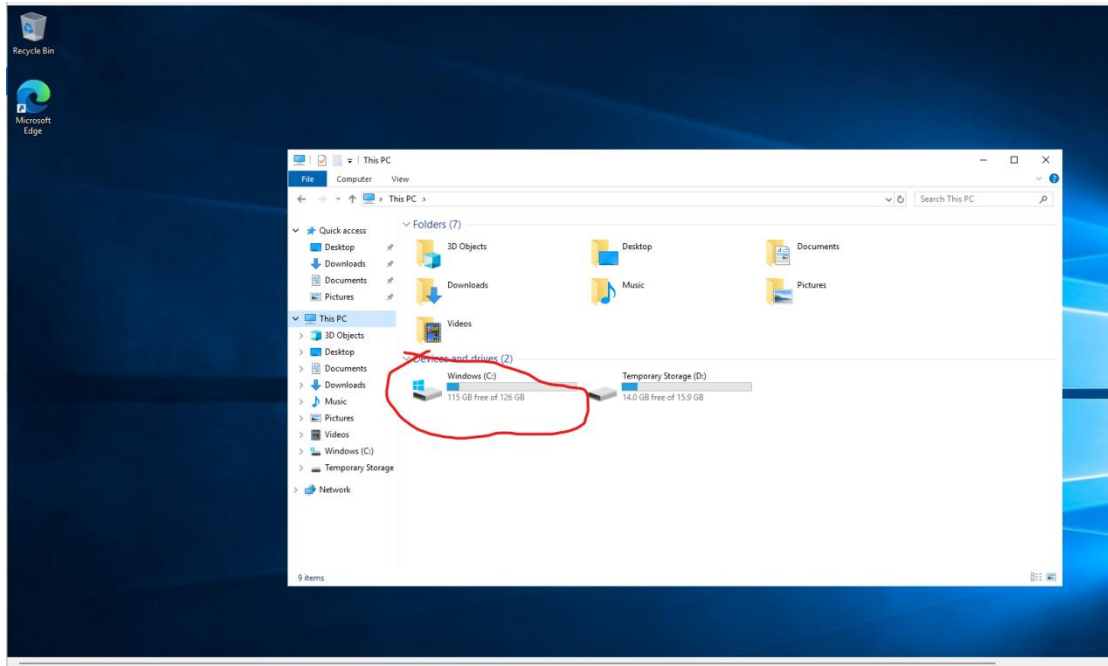


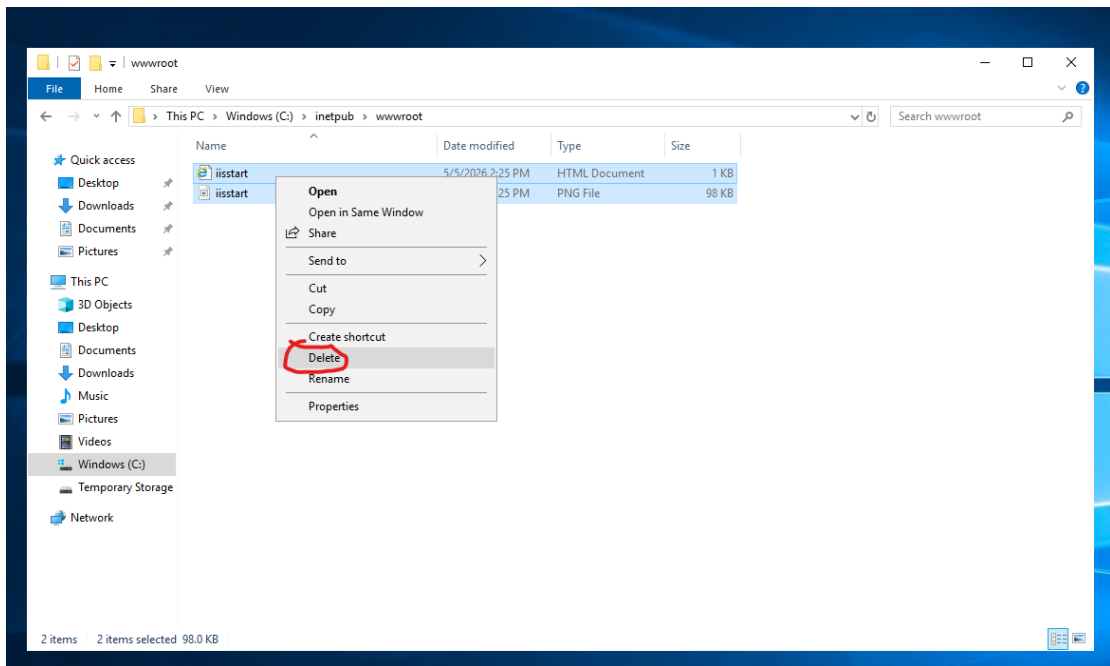
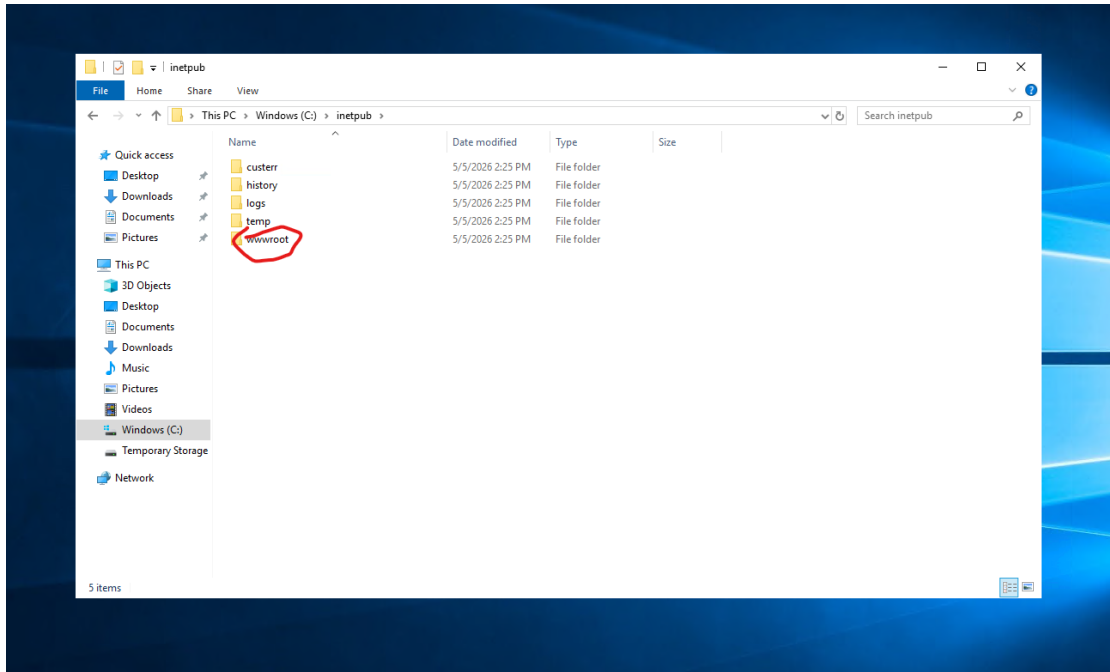


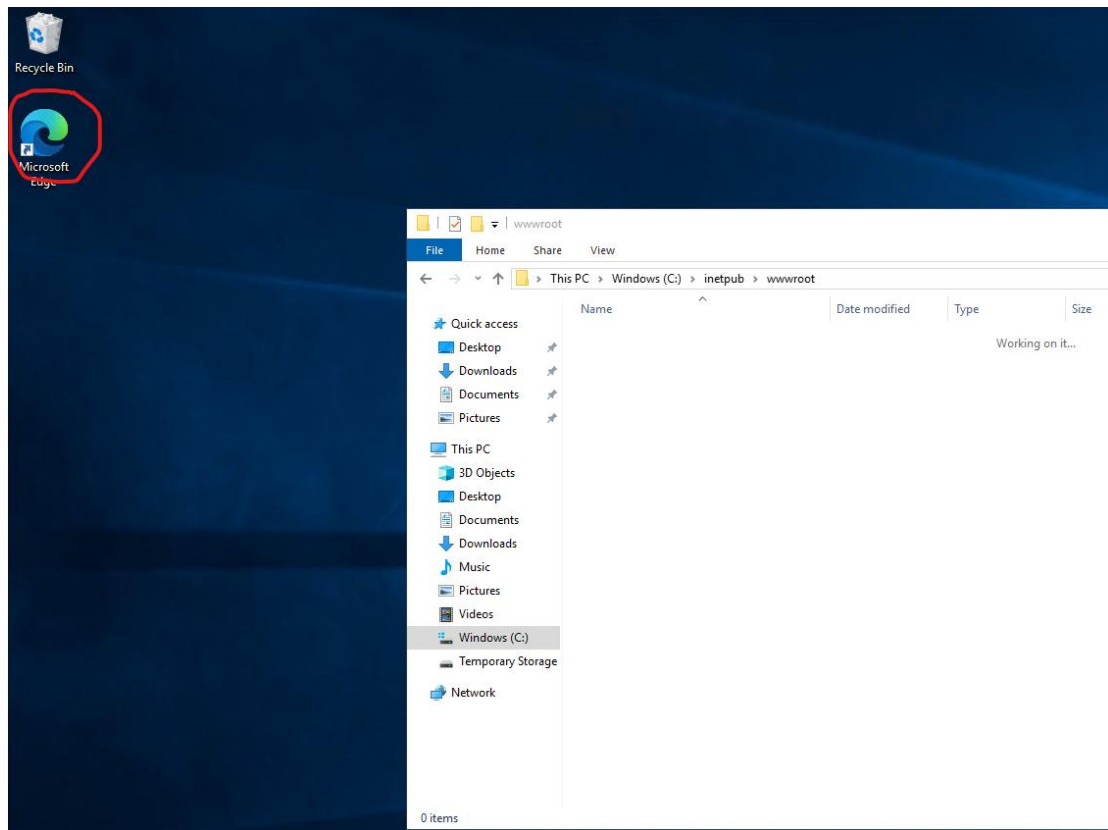




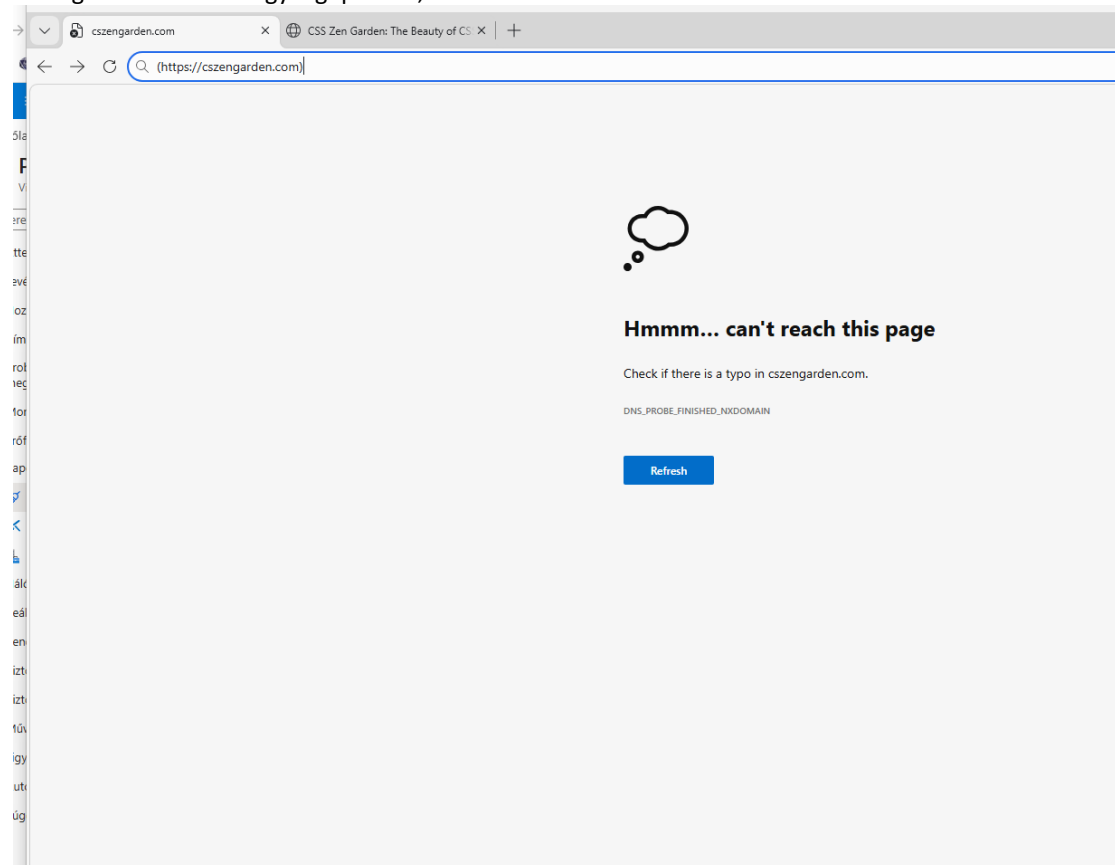
Csak teljesen megnyitott ablakkal látszik, nyisd meg a fájlkezelőt a szervereden

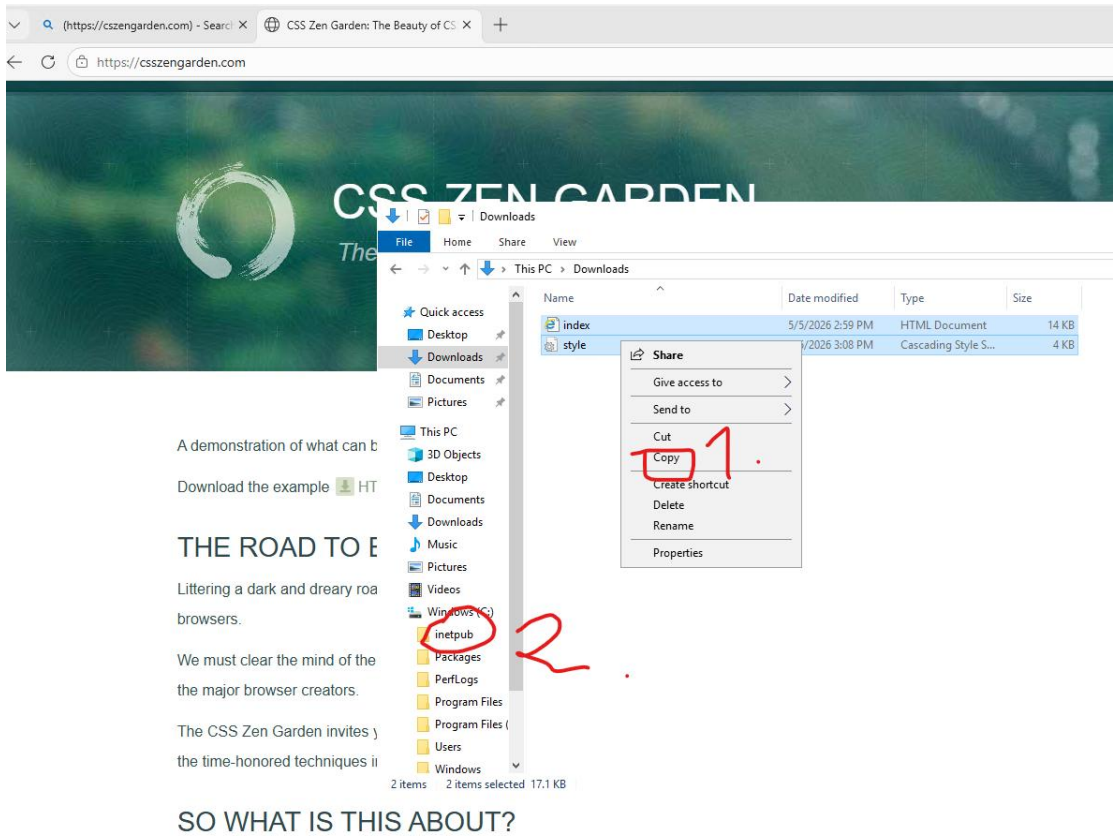
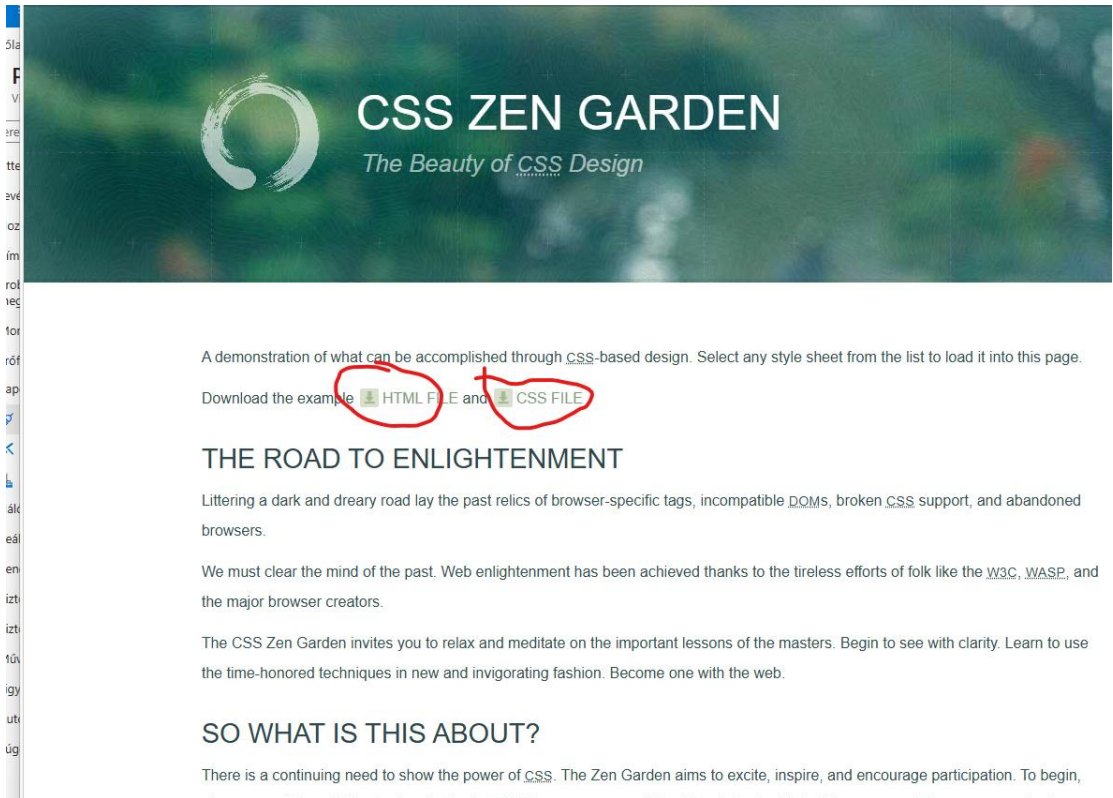


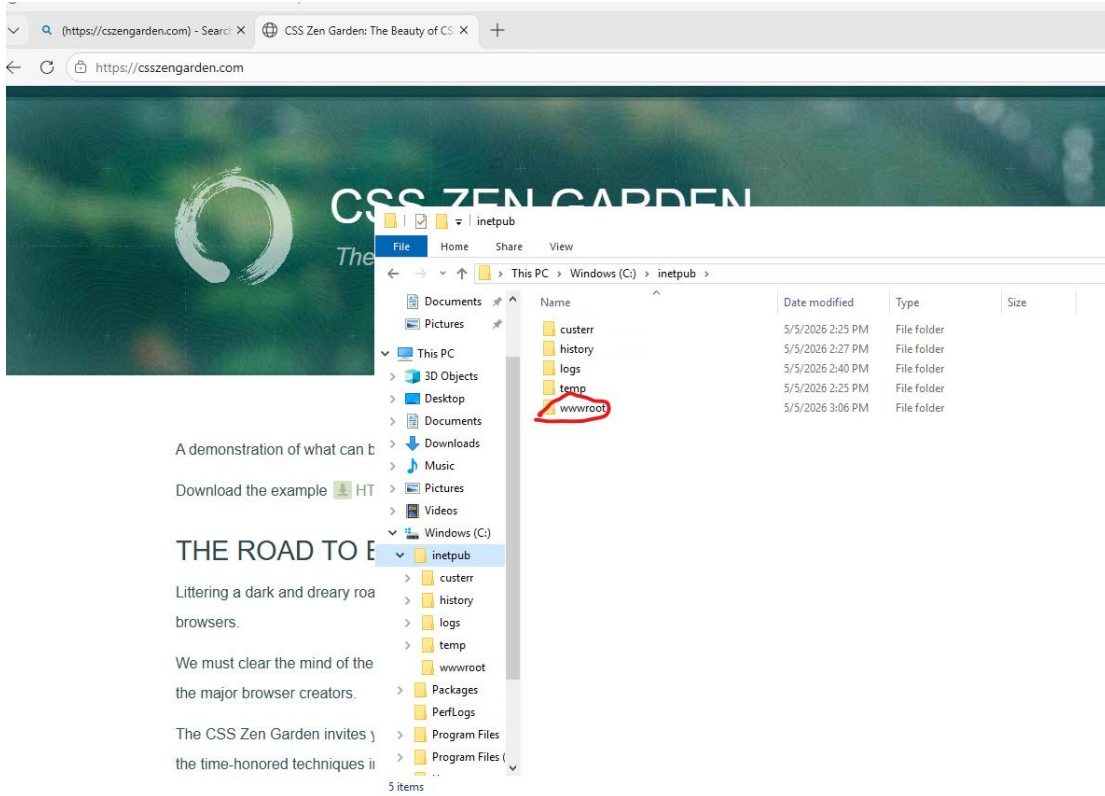




Utólag vettem észre hogy elgépeltem, ezért nem adta be a weboldalt

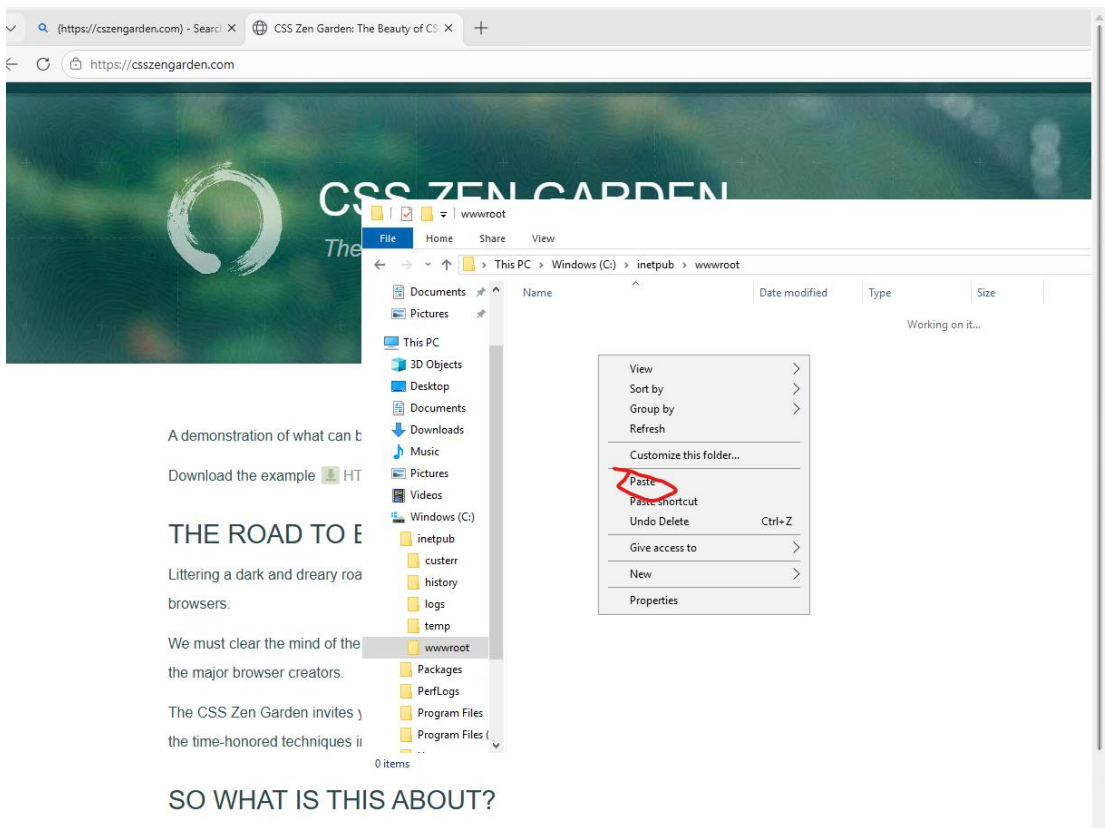




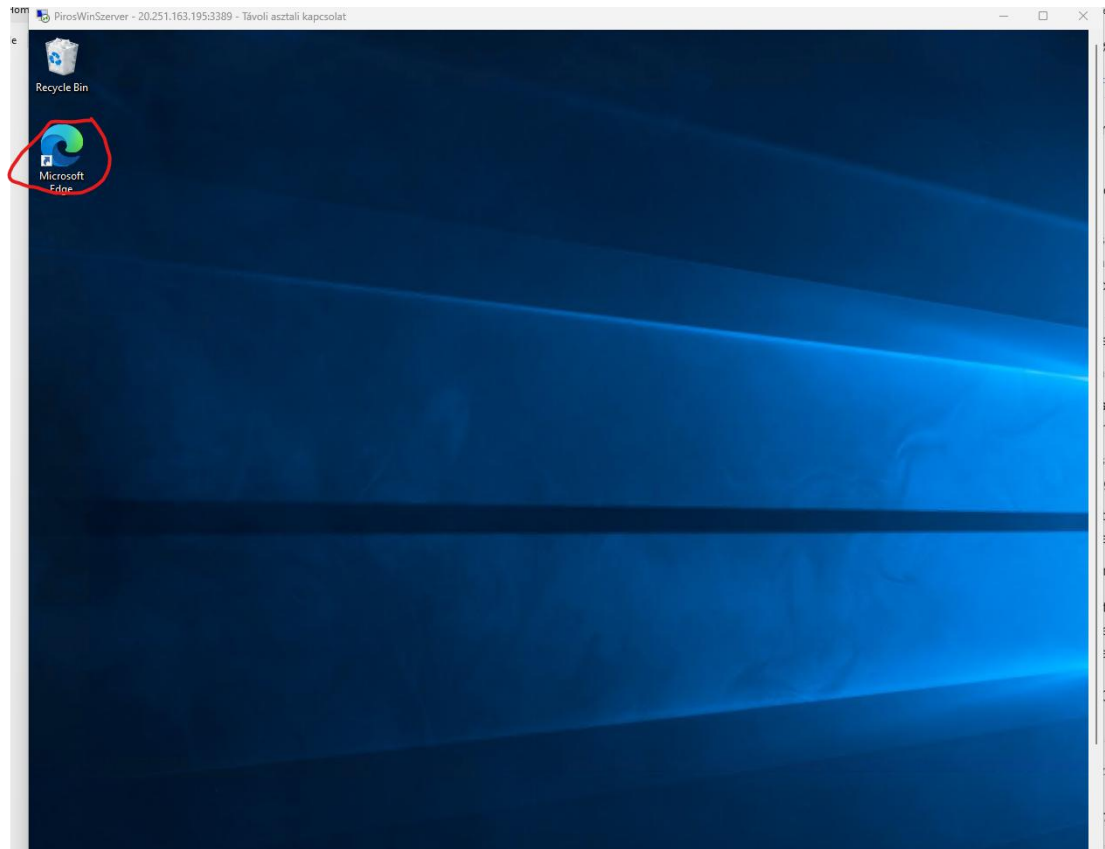
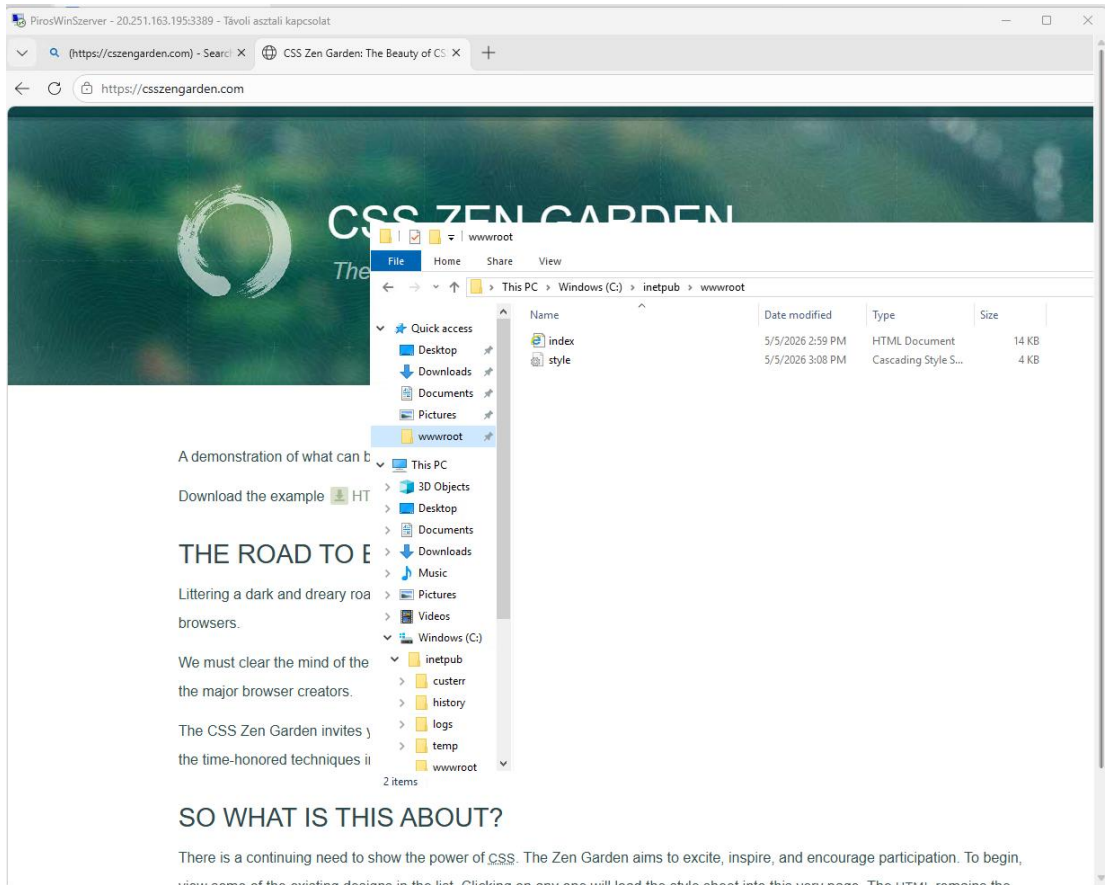


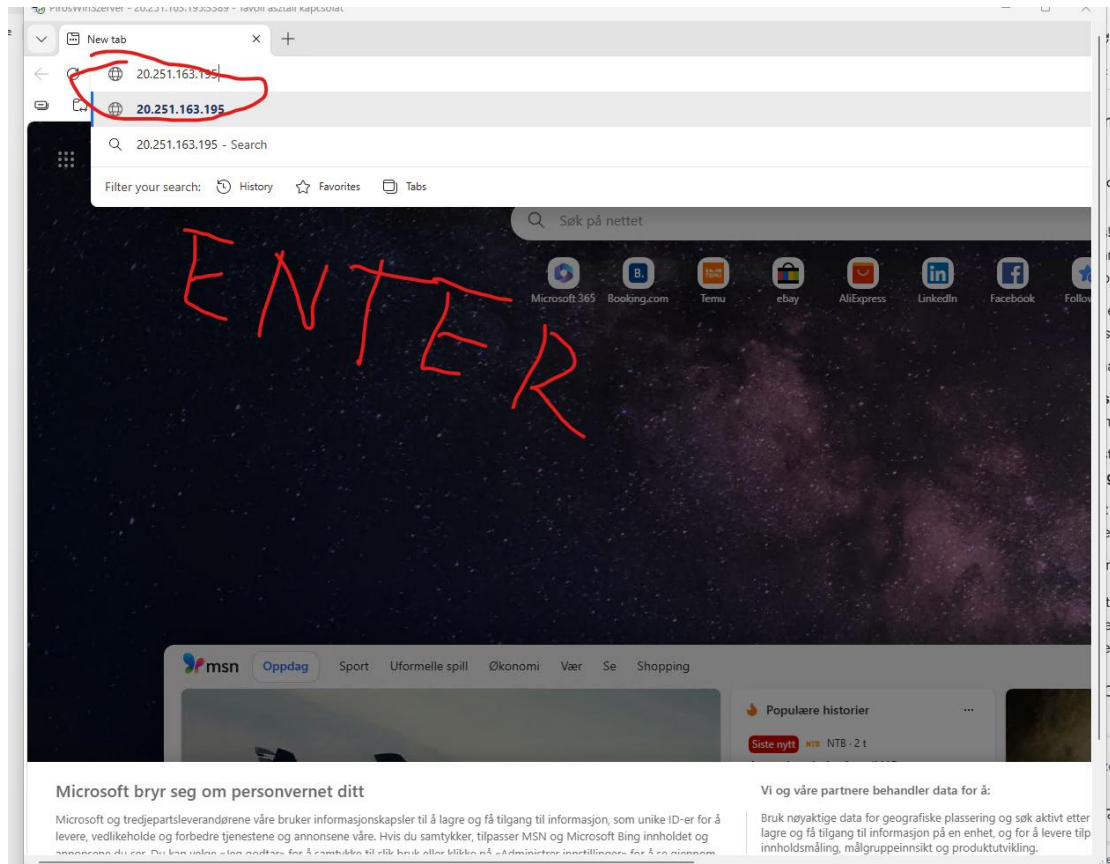
SO WHAT IS THIS ABOUT?

There is a continuing need to show the power of CSS. The Zen Garden aims to excite, inspire, and encourage participation. To begin,

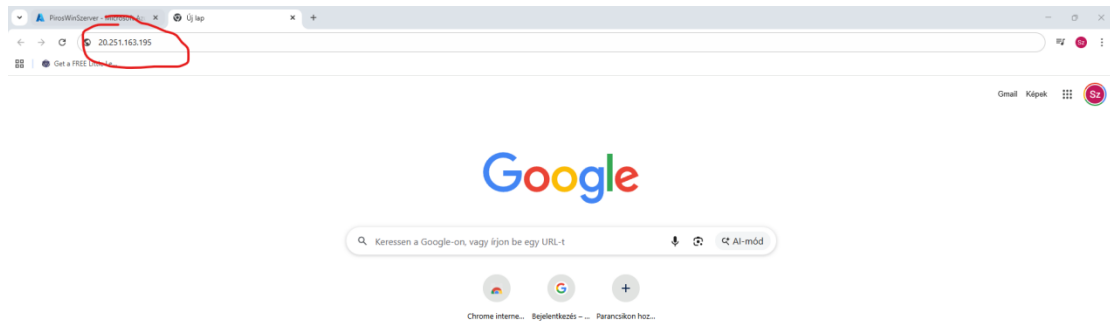


SO WHAT IS THIS ABOUT?





A végső lépés pedig hogy a saját géped google keresőjébe is beírd ezt de lehet hogy szarakodni fog, nálam legalább is így volt



LINUX

Azure-szolgáltatások

Erőforrás Menedzsment Education Cost Management Minden erőforrás **Virtuális gépek** Gyorsindítási központ Foundry Kubernetesszolgáltatások App Services További szolgáltatások

Erőforrások

Legutóbbi Kedvenc

Név	Típus	Legutóbbi megtekintve
ProwinServer	Virtuális gép	7 perce
Vizsgagyakorlat_RG	Erőforrascsoport	15 óraja
ProwinServer-vnet	Virtuális hálózat	22 óraja
prowinserver50_z1	Hálózati adapter	22 óraja
ProwinServer-msg	Hálózati biztonsági csoport	22 óraja
ProwinServer-ip	Nyilvános IP-cím	22 óraja

Navigálás

Előzetesek Erőforrascsoportok Minden erőforrás Irányítópult

Eszközök

Microsoft Learn Az Azure használatának elsajátítása a Microsoft ingyenes online tréningjein

Azure Monitor Az alkalmazások és az infrastruktúra monitorozása

Felróbból készült Microsoft Defender Az alkalmazások és az infrastruktúra biztonságossá tétele

Költségkezelés Ingyenesen elemelhető és optimalizálható felhőbeli költségek

Számítási infrastruktúra | Virtuális gépek

Létrehozás Foglaltások Nézet kezelése Frissítés Exportálás CSV-fájba Lekérdezés megnyitása Címkek hozzárendelése Indítás Újraindítás Leállítás Törés

Scores tetszőleges mez. Előfzetés egyenlő a következővel mind Típus egyenlő a következővel mind Erőforrascsoport egyenlő a következővel mind Hely egyenlő a következővel mind

Név	Előfzetés	Erőforrascsoport	Hely	Állapot	Operációs ren...	Méret	Nyilvános IP-cím	Lemezek	Frissítés állapota
ProwinServer	Azure for Stud...	Vizsgagyakorla...	Norway East	Fut	Windows	Standard_DS1_v3	20.251.163.195	1	Rendszeres ért...

1-1 megjelenítve, összesen 1. Megjelenítési szám: 10...

Számítási infrastruktúra - Micro x +

portal.azure.com/#view/Microsoft_Azure_ComputeHub/ComputeHubMenuBlade/~~/virtualMachinesBrowse

Microsoft Azure Erőforrások, szolgáltatások és dokum

Kezdőlap > Számítási infrastruktúra

Számítási infrastruktúra | Virtuális gépek

Keresés

Virtuális gépek Első lépések

+ Létrehozás Foglalások Nézet kezelése Frissítés Exportálás CSV-fájlba

Virtuális gép
Legjobb az alacsonyabb forgalmú számítási feladatokhoz, teszteléshez, illetve az alkalmazások, operációs rendszerek vagy fájlrendszerek ellenőrzéséhez vagy nagy mértékű testre szabásához. Ha a számítási feladat vagy a forgalom hirtelen kezd, a virtuális gépek később csatlakoztathatók egy virtuálisgép-méretezési csoporthoz (VMSS-hez).

Virtuálisgép-méretezési csoport (VMSS)
Beépített skálázás, teljesítményoptimalizálás, terheléelosztás és kötegkezelés 1–1000 virtuális géphez (többletköltség nélkül). Több virtuálisgép-méretet, zónát, régiót és tartományt, valamint kedvezményes Kihaszánlatlan virtuális gépeket is belefoglalhat.

Előzetes beállítások
Hozzon létre egy előre konfigurált, a memória vagy a kapacitás optimalizálására, vagy általános használatra tervezett virtuális gépet. Üzembe helyezheti adott állapotban, vagy igény szerint testre szabhatja.

Hibrid, előre konfigurált és nagy volumenű megoldások
Fedezze fel az előre konfigurált kezdőcsomagokat Linuxhoz és Windowshoz, Azure Arc hibrid infrastruktúra-megoldásokhoz és sok máséhoz.

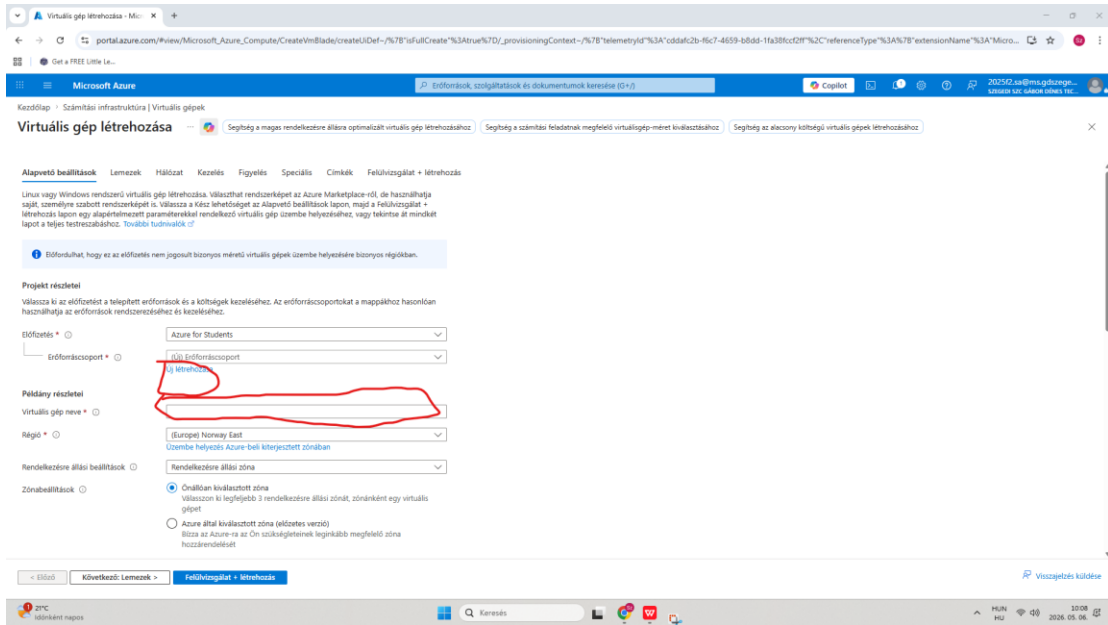
Erőforráscsoport	Hely	Állapot
VizsgaGyakorla...	Norway East	Fut

1–1 megjelenítve, összesen 1. Megjelenítési szám: au...

Kedvencek hozzáadásához vagy eltávolításához nyomja meg a(z) Ctrl+Shift+F billentyűt

21°C Időnként napos

Keresés



Előfizetés *

Erőforráscsoport *
[Új létrehozása](#)

Példány részletei

Virtuális gép neve *

Régió *
[Üzembe helyezés Azure-beli kiterjesztett zónában](#)

Rendelkezésre állási beállítások

Zónabeállítások **Önállóan kiválasztott zóna**
Válasszon ki legfeljebb 3 rendelkezésre állási zónát, zónánként egy virtuális gépet

Azure által kiválasztott zóna (előzetes verzió)
Bízva az Azure-ra az Ön szükségleteinek leginkább megfelelő zóna hozzárendelését

Rendelkezésre állási zóna *
 Már több zónát is kiválaszthat. Ha több zónát választ ki, zónánként egy virtuális

Előfizetés * ⓘ Azure for Students

Erőforráscsoport * ⓘ (Új) VizsgaGyakorlas_RG2
[Új létrehozása](#)

Példány részletei

Virtuális gép neve * ⓘ PirosLinuxSzerver ✓

Régió * ⓘ (Europe) Norway East
[Üzembe helyezés Azure-beli kiterjesztett zónában](#)

Rendelkezésre állási beállítások ⓘ Rendelkezésre állási zóna

Zónabeállítások ⓘ
 Önállóan kiválasztott zóna
Válasszon ki legfeljebb 3 rendelkezésre állási zónát, zónánként egy virtuális gépet

Azure által kiválasztott zóna (előzetes verzió)
Bízza az Azure-ra az Ön szükségleteinek leginkább megfelelő zóna hozzárendelését

Rendelkezésre állási zóna * ⓘ 1 zóna

Már több zónát is kiválaszthat. Ha több zónát választ ki, zónánként egy virtuális gép jön létre. [További információ](#)

Biztonság típusa ⓘ Megbízható indítású virtuális gépek
[Biztonsági funkciók konfigurálása](#)

Kép * ⓘ **Windows Server 2019 Datacenter – x64 Gen2**
[Az összes képek megtekintése](#) | [virtuálisgép-generáció konfigurálása](#)

Virtuális gép architektúrája ⓘ Arm64

Microsoft Azure

Erőforrások, szolgáltatások

Kezdőlap > Számítási infrastruktúra | Virtuális gépek

Virtuális gép létrehozása

Segítség a magas rendelkezésre állásra optimalizált virtuális gép létrehozásához

Segítség a sz

Előfizetés *

Erőforráscsoport *

Példány részletei

Virtuális gép neve *

Régió *

Rendelkezésre állási beállítások

Zónabeállítások

Rendelkezésre állási zóna *

Biztonság típusa

Kép *

Virtuális gép architektúrája

Azure for Students

Legutóbb használt

- Windows Server 2019 Datacenter – x64 Gen2
- A megbízható indítással kompatibilis ajánlott 2. generációs lemezképek**
- Ubuntu Server 24.04 LTS – x64 Gen2**
- Ubuntu Pro 24.04 LTS – x64 Gen2
- SUSE Linux Enterprise Server 15 SP5 + Patching – x64 Gen2
- Oracle Linux 8.10 (LVM) – x64 Gen2
- Red Hat Enterprise Linux 9.4 (LVM) – x64 Gen2
- Red Hat Enterprise Linux 8.10 (LVM) – x64 Gen2
- AlmaLinux OS 9 – x64 Gen2
- Debian 12 "Bookworm" – x64 Gen2
- Windows Server 2025 Datacenter: Azure Edition – x64 Gen2
- Windows Server 2025 Datacenter – x64 Gen2
- Windows Server 2025 Datacenter Server Core – x64 Gen2
- Windows 11 Pro, version 25H2 – x64 Gen2

[Az összes lemezkép megtekintése](#)

Windows Server 2019 Datacenter – x64 Gen2

[Az összes lemezkép megtekintése](#) | [Virtuálisgép-generáció konfigurálása](#)

Arm64

Rendszergazdai fiók

Hitelesítés típusa

Nyilvános SSH-kulcs

Jelszó

i Az Azure most automatikusan létrehoz egy SSH-kulcspárt az Ön számára, és lehetővé teszi, hogy azt későbbi használat céljából tárolja. Ezáltal gyorsan, egyszerűen és biztonságosan csatlakozhat a virtuális géphez.

Felhasználónév *

azureuser

Nyilvános SSH-kulcsforrás

Új kulcspár generálása

SSH-kulcs típusa

RSA SSH formátum

Ed25519 SSH formátum

i Az Ed25519 a 256 bites kulcsok esetében legfeljebb 128 bites rögzített biztonsági szintet nyújt, míg az RSA 3072 bitnél hosszabb kulcsokkal jobb biztonságot tud nyújtani.

Kulcspár neve *

Az SSH nyilvános kulcsának elnevezése

x Az érték nem lehet üres.

x Az Azure-beli erőforrások neve nem tartalmazhat speciális karaktereket (/""[]|<>+;,:?*@&#%) vagy szóközt, továbbá nem kezdődhet aláhúzásjellel (_), és nem végződhet ponttal (.) vagy kötőjellel (-). Emellett minden karakternek szerepelnie kell az XML 1.0 (negyedik kiadás) specifikációjában.

Beállítások szabványok

indítást és a bizalmas virtuális gépek használatát. [További tudnivalók](#)

Rendszergazdai fiók

Hitelesítés típusa

- Nyilvános SSH-kulcs
 Jelszó

Felhasználónév *

diakadmin ✓

Jelszó *

..... ✓

Jelszó megerősítése *

..... ✓

Bejövőport-szabályok

Adja meg, hogy a virtuális gép mely hálózati portjai legyenek elérhetők a nyilvános internetről. A hálózat lapon tovább korlátozhatja vagy finomíthatja a hálózati hozzáférést.

Nyilvános bejövő portok *

- Nincs
 Kijelölt portok engedélyezése

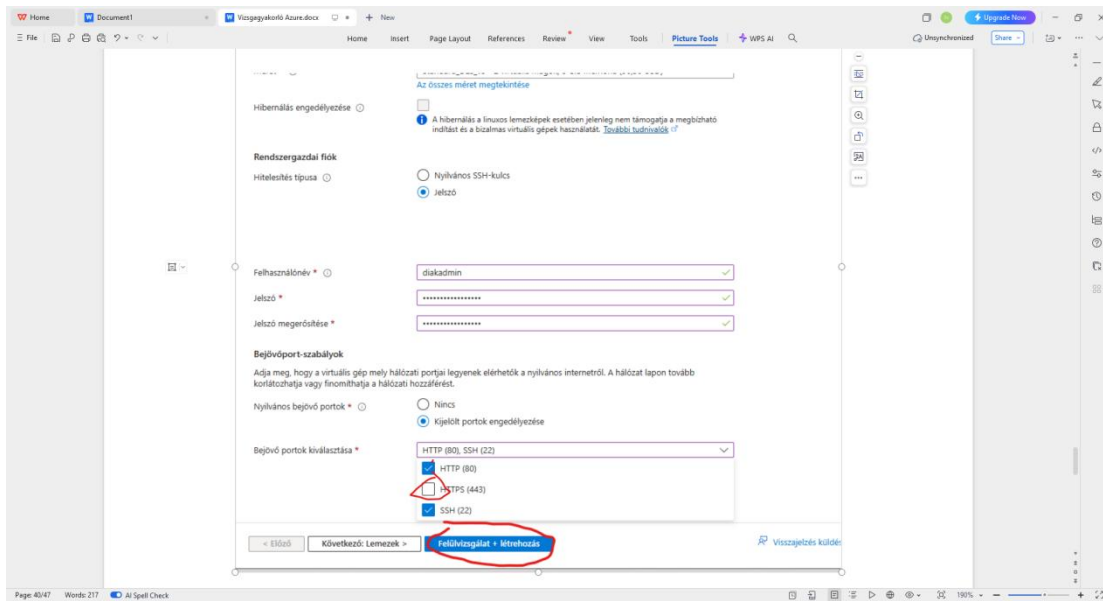
Bejövő portok kiválasztása *

SSH (22) ✓

HTTP (80)

HTTPS (443)

SSH (22)



Mielőtt létrehoznád, kattints a hálózat fülreés add meg a 172. 16. 0. 32/27 IP-tartományt illetve állítsd be hogy délben magyar idő szerint álljon le

Virtuális gép létrehozása - Microsoft Azure

portal.azure.com/#view/Microsoft_Azure_Compute/CreateVmBlade/createUiDef~/...
Get a FREE Little Le...

Microsoft Azure 2025f2.sa@ms.gdszege...
SZEGEDI SZC GÁBOR DÉNES TEC...

Kezdőlap > Számítási infrastruktúra | Virtuális gépek

Virtuális gép létrehozása

Megfelelt az ellenőrzésen

Alapvető beállítások Lemezek Hálózat Kezelés Figyelés Speciális Címkék **Felülvizsgálat + létrehozás**

Ár

1 X Standard D2s v3
kiadó: Microsoft
Használati feltételek | Adatvédelmi szabályzat

Az előfizetési kreditek felhasználhatók

0,1320USD/óra
További VM-méret díjszabása

FELTÉTELEK

A(z) Létrehozás elemre kattintva a) elfogadom a fenti Marketplace-ajánlat(ok)ra vonatkozó jogi feltételeket és adatvédelmi nyilatkozato(ka)t, b) felhatalmazom a Microsoftot, hogy a jelenlegi fizetési eszközömet az Azure-előfizetéssel azonos gyakorisággal megterhelje az ajánlat(ok) díjával, és c) beleegyezem, hogy a Microsoft megossza az elérhetőségemet, illetve használati és tranzakciós adataimat az ajánlat(ok) szolgáltatójával vagy szolgáltatóival támogatási, számlázási és más tranzakciós tevékenységekhez. A Microsoft nem biztosít jogokat a külső gyártók ajánlataihoz. További információ: [Az Azure Marketplace használati feltételei](#).

Név:

Elsődleges e-mail-cím:

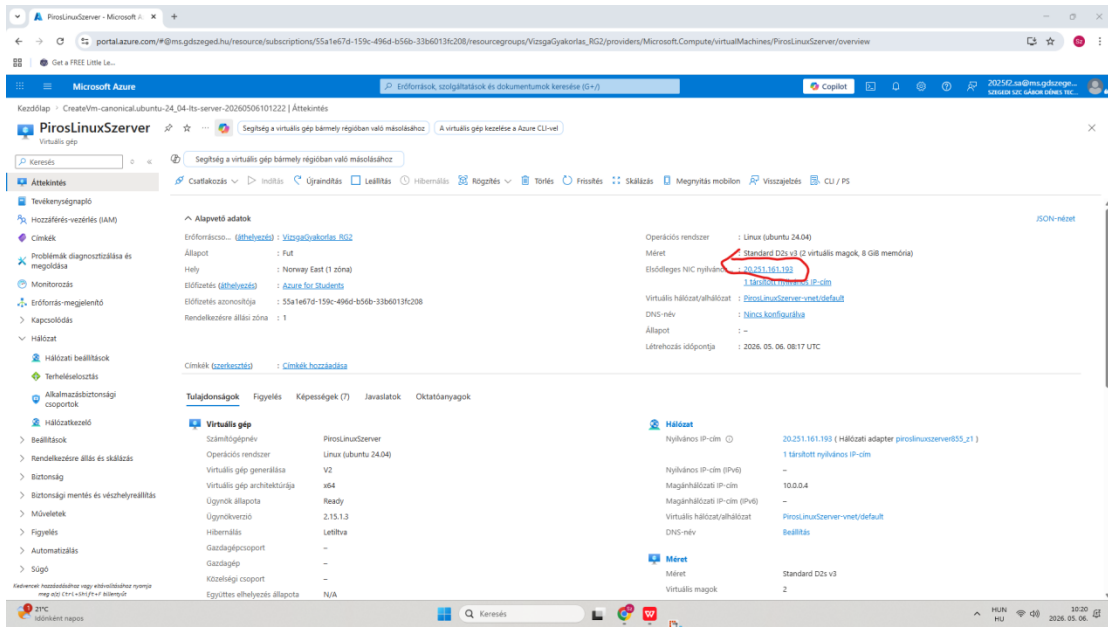
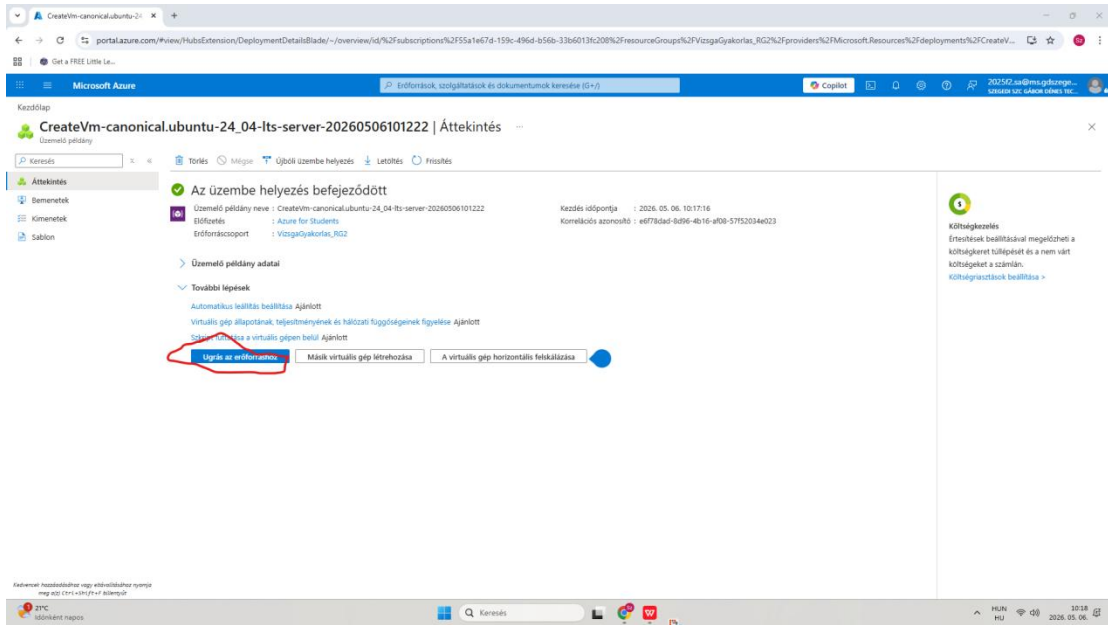
Elsődleges telefonszám:

⚠ SSH portot az internetre nyitottként állított be. Ez csak teszteléshez javasolt. Ha módosítani szeretné ezt a beállítást, lépjen vissza az Alapszintű lapra.

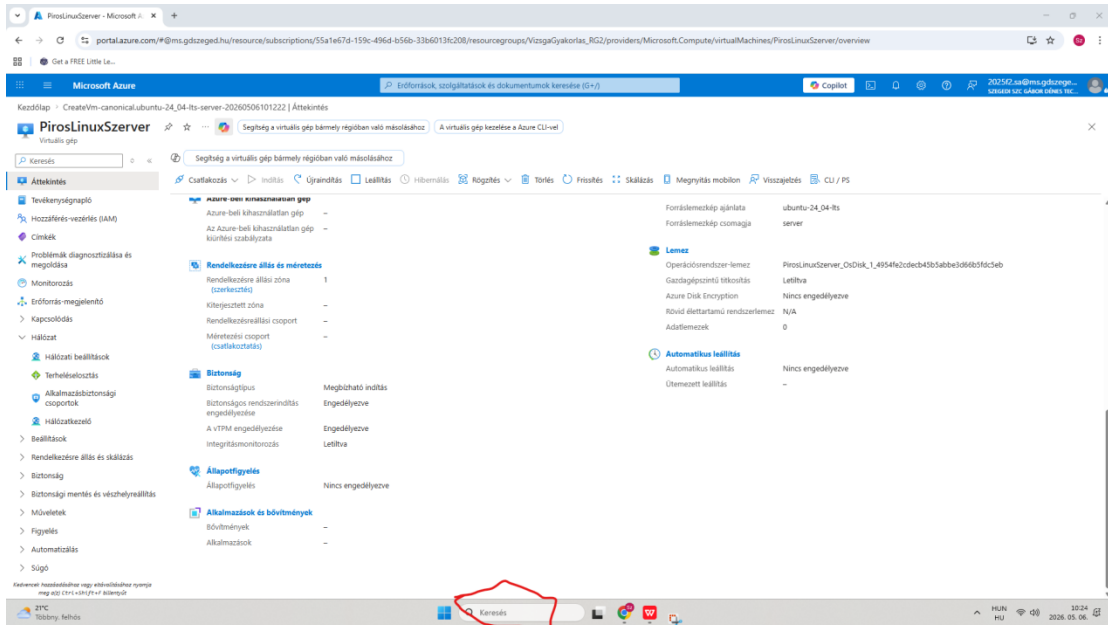
Alapvető beállítások

< Előző **Létrehozás** Következő >

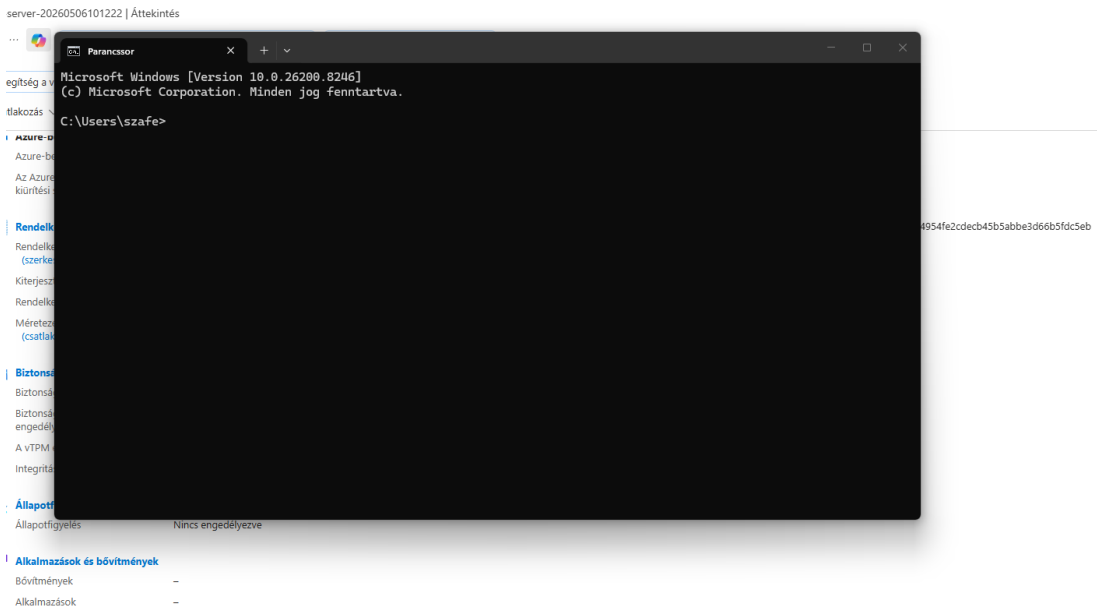
Automatizálási sablon letöltése [Visszajelzés küldése](#)

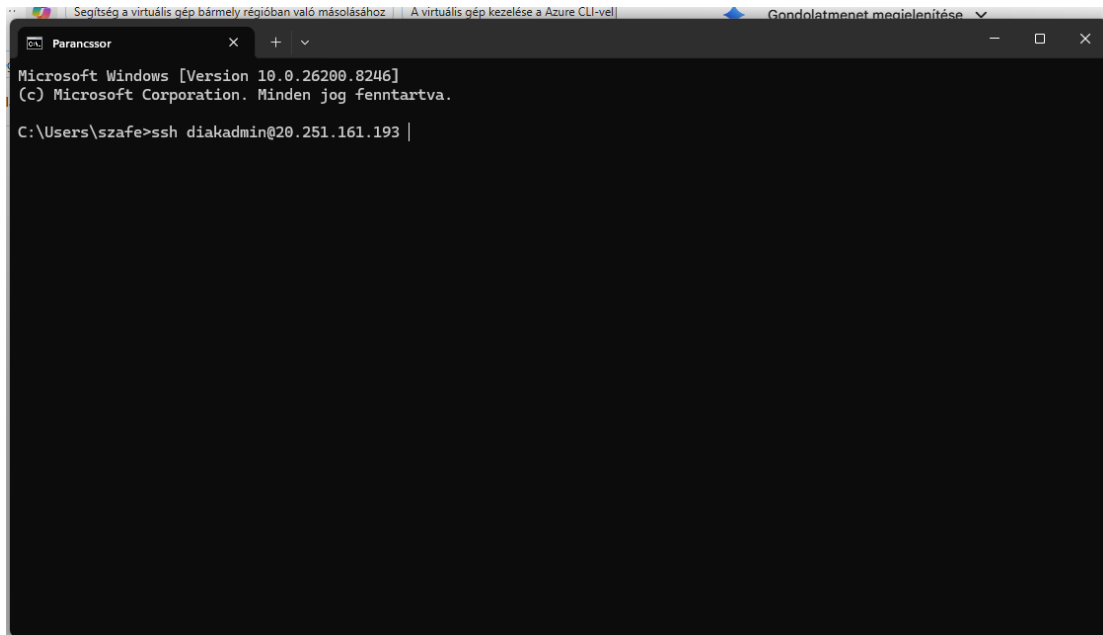


Ezt az IP címet jegyezd meg vagy másold ki



Írd bele a saját géped keresőjébe hogy Parancssor

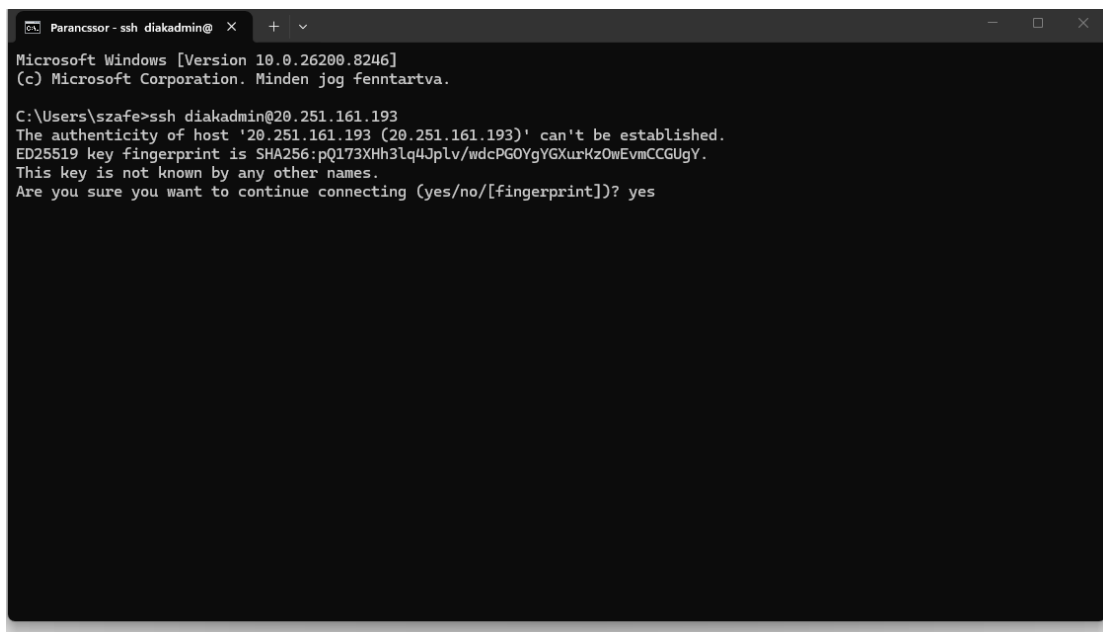




```
Microsoft Windows [Version 10.0.26200.8246]
(c) Microsoft Corporation. Minden jog fenntartva.

C:\Users\szafe>ssh diakadmin@20.251.161.193 |
```

Az ssh az mindig ssh, a név az a felhasználó név amit adtál, az IP cím meg amit kimásoltál

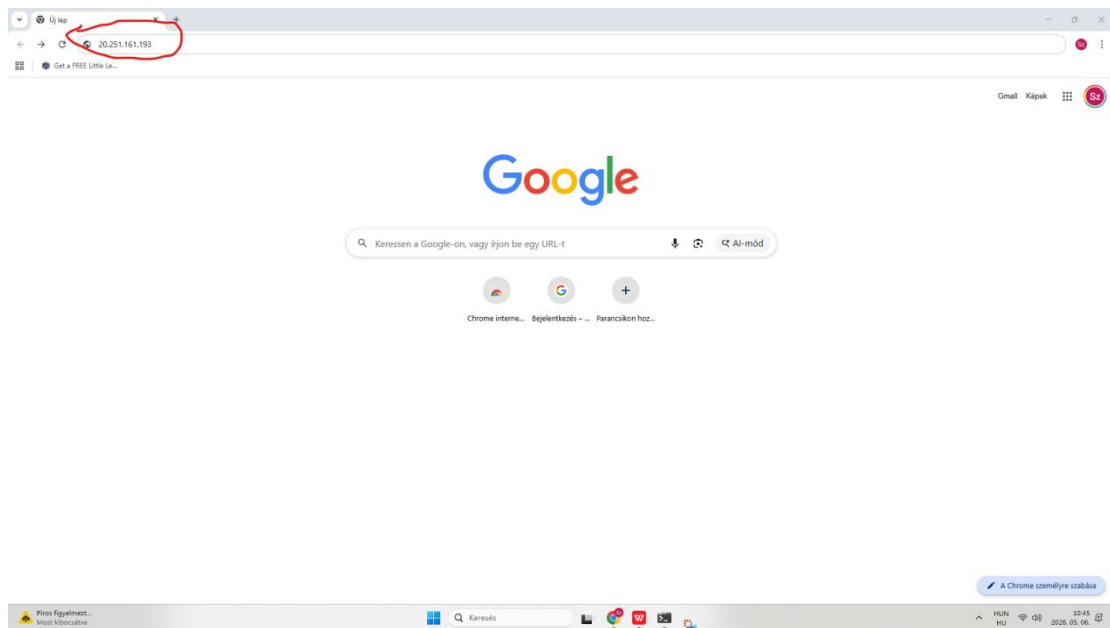


```
Microsoft Windows [Version 10.0.26200.8246]
(c) Microsoft Corporation. Minden jog fenntartva.

C:\Users\szafe>ssh diakadmin@20.251.161.193
The authenticity of host '20.251.161.193 (20.251.161.193)' can't be established.
ED25519 key fingerprint is SHA256:pQ173XHh3Lq4Jplv/wdcPG0VgYGXurKz0wEvmCCGUgY.
This key is not known by any other names.
Are you sure you want to continue connecting (yes/no/[fingerprint])? yes
```

Ezután jelszó és benn is vagy

```
sudo apt update
sudo apt install apache2 -y
cd /var/www/html
sudo rm index.html
sudo wget https://csszengarden.com/
sudo wget https://csszengarden.com/214/214.css -O style.css
sudo sed -i 's|/214/214.css|style.css|g' index.html
```



Ilyenkor vagy betölt az oldal vagy nem, nekem elsőre betöltött (azt nem fotóztam le), a következő 10 próbálkozásnál már nem

Fontos megjegyzés, ha azt kéri hogy egy bizonyos weboldalt írj be, mint ez esetben is a ZEN Gardent kérte csak nem vettem észre, akkor ezeket kell be írnod a (sudo apt install apache2 -y) után: